



Городской округ Архангельской области «Северодвинск»

**ЗАМЕСТИТЕЛЬ ГЛАВЫ АДМИНИСТРАЦИИ СЕВЕРОВДВИНСКА
ПО ГОРОДСКОМУ ХОЗЯЙСТВУ**

РАСПОРЯЖЕНИЕ

от *22.04.2022* № *432-рз*
г. Северодвинск Архангельской области

**О внесении изменений
в распоряжение заместителя Главы
Администрации Северодвинска
по городскому хозяйству
от 05.03.2021 № 666-рз**

Рассмотрев заявление публичного акционерного общества «Россети Северо-Запад» от 25.03.2022 вх. № 04-06-01/1448, представленные документы:

1. Внести в распоряжение заместителя Главы Администрации Северодвинска по городскому хозяйству от 05.03.2021 № 666-рз «Об установлении публичного сервитута» следующие изменения:

- 1) в пункте 1 слова «475 кв. м» заменить словами «524 кв. м»;
- 2) в пункте 2 слова «номер регистрации – 409/2021» заменить словами «номер регистрации – 217/2022»;
- 3) графическое описание местоположения границ публичного сервитута изложить в прилагаемой редакции.

2. Отделу по связям со средствами массовой информации Администрации Северодвинска опубликовать (обнародовать) настоящее распоряжение в бюллетене нормативно-правовых актов муниципального образования «Северодвинск» «Вполне официально», разместить полный текст распоряжения в сетевом издании «Вполне официально» (вполне-официально.рф) и на официальном интернет-сайте Администрации Северодвинска в течение 5 рабочих дней со дня его принятия.

Заместитель Главы Администрации
Северодвинска по городскому хозяйству

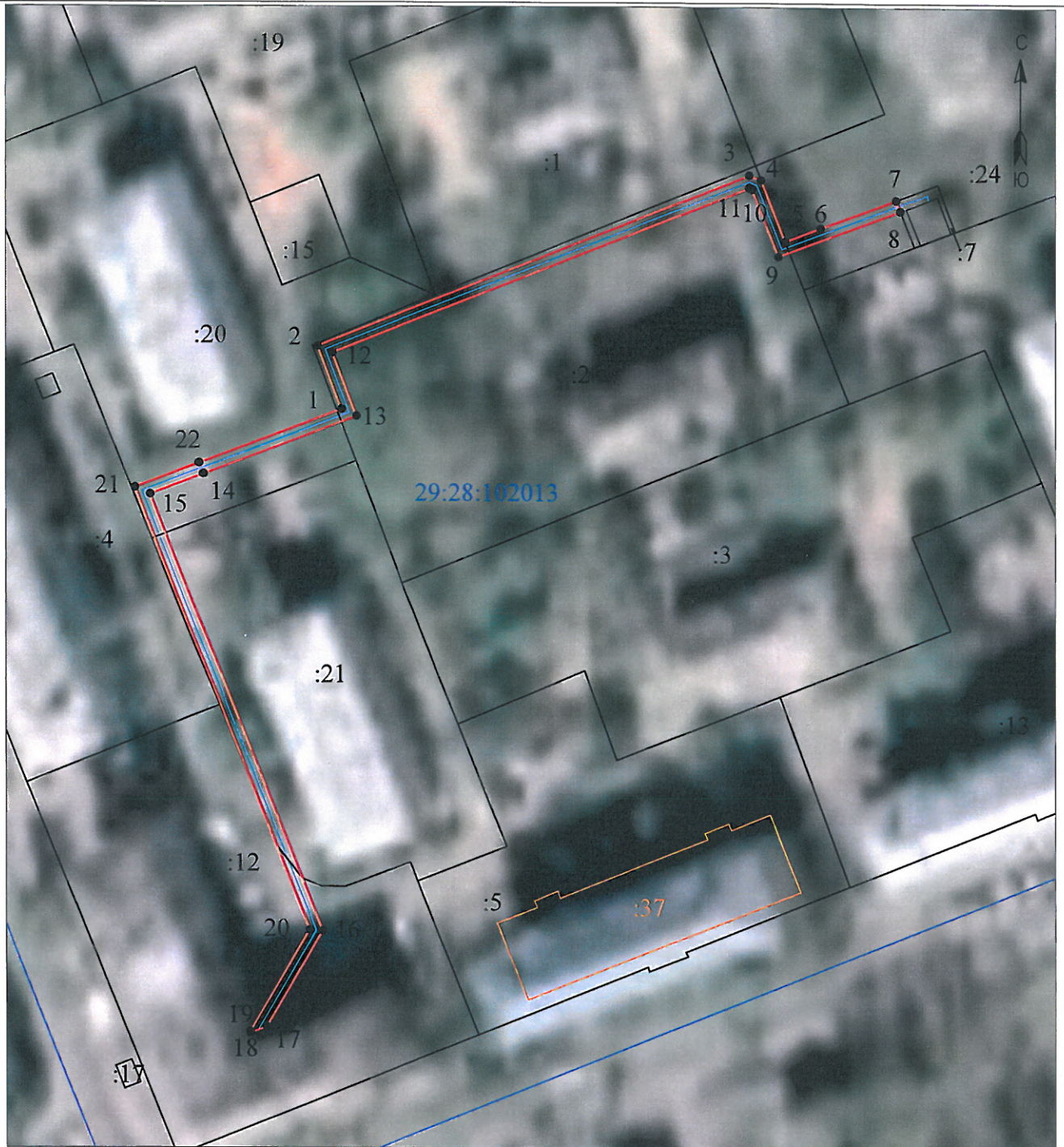


О.К. Ковальчук

Графическое описание местоположения границ публичного сервитута для эксплуатации
 объекта электросетевого хозяйства: «КАБЕЛЬ ТП1 ТОРЦЕВА 1312»
 на части земельных участков с кадастровыми номерами 29:28:102013:24, 29:28:102013:2, 29:28:102013:21
 29:28:102013:20, 29:28:102013:12 на кадастровом плане территории кадастрового квартала 29:28:102013

Приложение
 к распоряжению заместителя Главы администрации
 Северодвинска по городскому хозяйству
 от 22.04.2022 № 432-РЗ

Местоположение объекта: Архангельская область, городской округ Архангельской области "Северодвинск", город Северодвинск



Условные обозначения:

Масштаб 1:1000

Каталог координат представлен
 в приложении №1

- - проектные границы публичного сервитута «КАБЕЛЬ ТП1 ТОРЦЕВА 1312»;
- 1 - обозначение и номера поворотных точек границ публичного сервитута;
- 29:28:103094 - обозначение кадастрового квартала;
- :6 - обозначение земельного участка, сведения о котором содержатся в ЕГРН;
- - кабельная линия электропередач «КАБЕЛЬ ТП1 ТОРЦЕВА 1312»;
- :25 - границы и кадастровый номер объектов капитального строительства, сведения о котором содержатся в ЕГРН;

номер распоряжения 287/2022

**Каталог координат границ публичного сервитута
объекта электросетевого хозяйства: «КАБЕЛЬ ТП1 ТОРЦЕВА 1312»**

Площадь публичного сервитута: 524 кв.м.		
Метод определения координат: Метод спутниковых геодезических измерений (определений)		
Система координат: МСК - 29, зона 2		
Средняя квадратичная погрешность определения координат характерных точек контура (Mt) = 0,10 м		
Обозначение характерных точек границ	Координаты, м	
	X	Y
1	2	3
1	653 762,65	2 486 940,39
2	653 773,41	2 486 936,31
3	653 802,76	2 487 010,21
4	653 801,92	2 487 012,26
5	653 791,48	2 487 016,35
6	653 793,79	2 487 022,41
7	653 798,62	2 487 035,18
8	653 796,77	2 487 035,91
9	653 788,91	2 487 015,21
10	653 800,39	2 487 010,71
11	653 800,60	2 487 010,20
12	653 772,27	2 486 938,88
13	653 761,49	2 486 942,97
14	653 751,60	2 486 916,91
15	653 748,14	2 486 907,84
16	653 673,75	2 486 936,93
17	653 657,39	2 486 927,40
18	653 656,36	2 486 924,67
19	653 656,56	2 486 924,60
20	653 673,92	2 486 934,72
21	653 749,29	2 486 905,24
22	653 753,47	2 486 916,20
1	653 762,65	2 486 940,39