

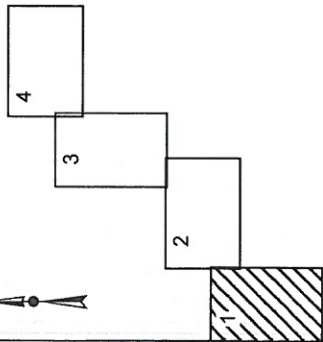
Графическое описание местоположения границ публичного сервитута

для размещения объектов тепловых сетей необходимых для организации теплоснабжения потребителей и подключения (технологического присоединения) к сетям инженерно-технического обеспечения

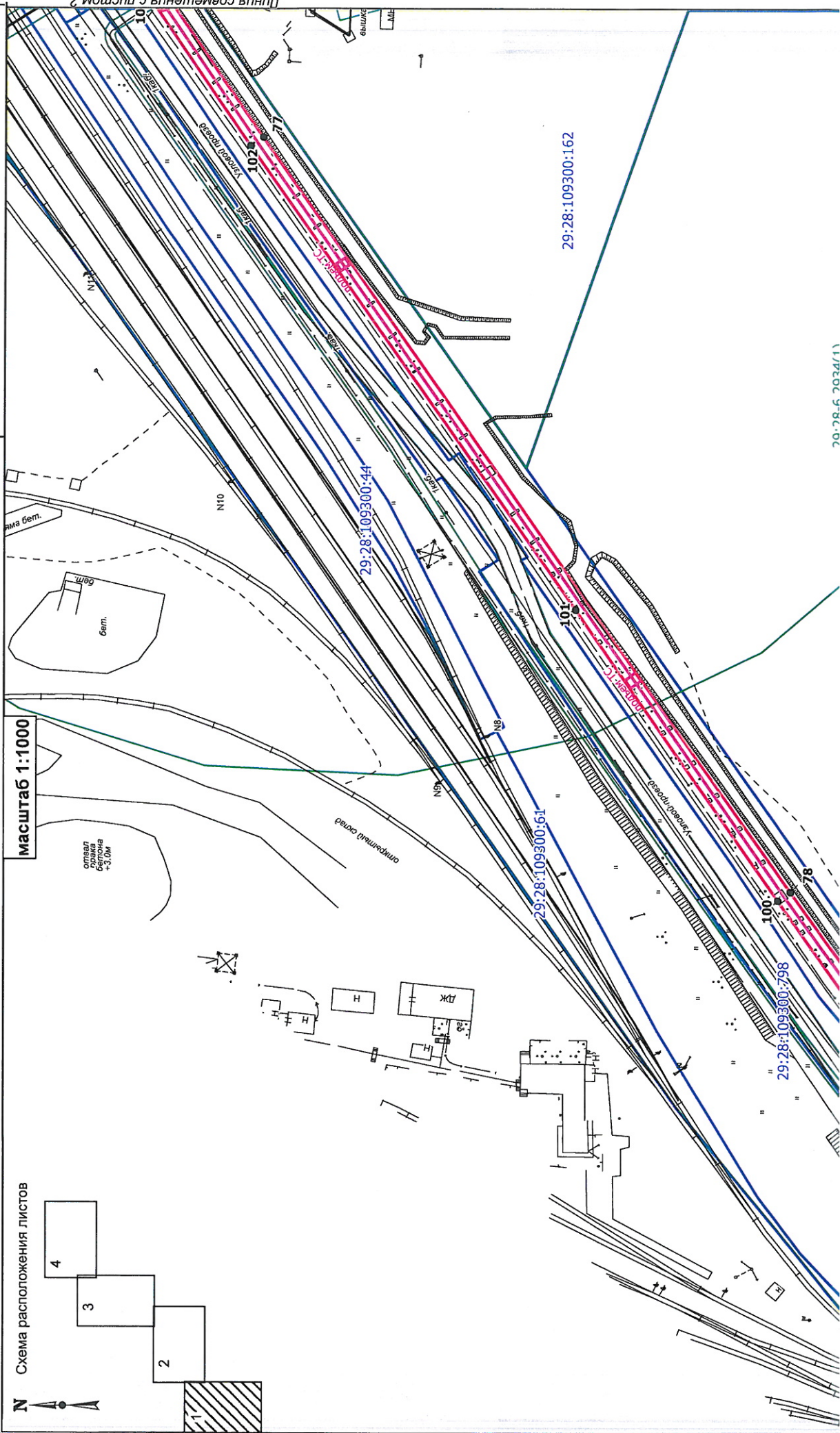
Местоположение пблчного сервитута: Архангельская область, городской округ Архангельской области "Северодвинск", город Северодвинск

Площадь публичного сервитута: 5761 кв.м, в том числе в границах земельных участков с кадастровыми номерами 29:28:109300:741 – 25 кв.м, 29:28:109300:742 – 846 кв.м, 29:28:109300:757 – 86 кв.м, 29:28:109300:4 – 450 кв.м, 29:28:109300:75 – 23 кв.м, 29:28:109300:34 – 158 кв.м, 29:28:109300:160 – 2 кв.м, 29:28:109300:89 – 17 кв.м, 29:28:109300:115 – 3 кв.м, 29:28:109300:44 – 18 кв.м, 29:28:109300:41 – 1616 кв.м, 29:28:109300:798 – 115 кв.м, 29:28:000000:4525 – 178 кв.м, на землях кадастрового квартала 29:28:109300 – 2224 кв.м

Схема расположения листов



масштаб 1:1000



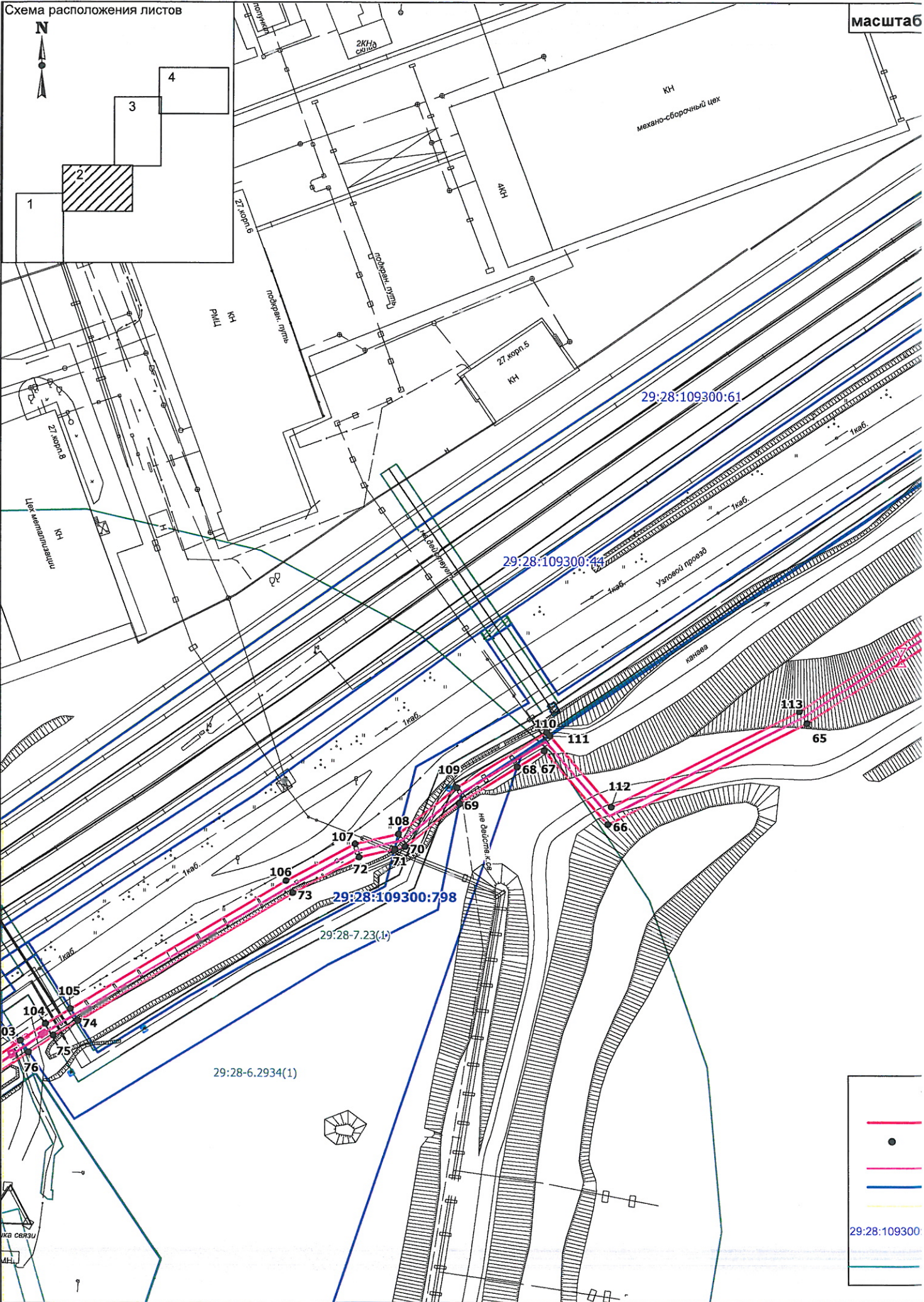
Приложение

к распоряжению ЗМС по поручению
Администрации

от 19.05.2023 № 39д-п

Схема расположения листов

масштаб



Линия совмещения с листом 1

Legend:

- Red line
- Black dot
- Blue line
- Yellow line
- 29:28:109300

29:28-6.2934(1)

29:28-7.23(1)

29:28:109300:798

29:28:109300:44

29:28:109300:61

113

65

110

111

68 67

112

66

109

69

108

70

107

72

106

73

105

74

104

75

03

76

29:28-6.2934(1)

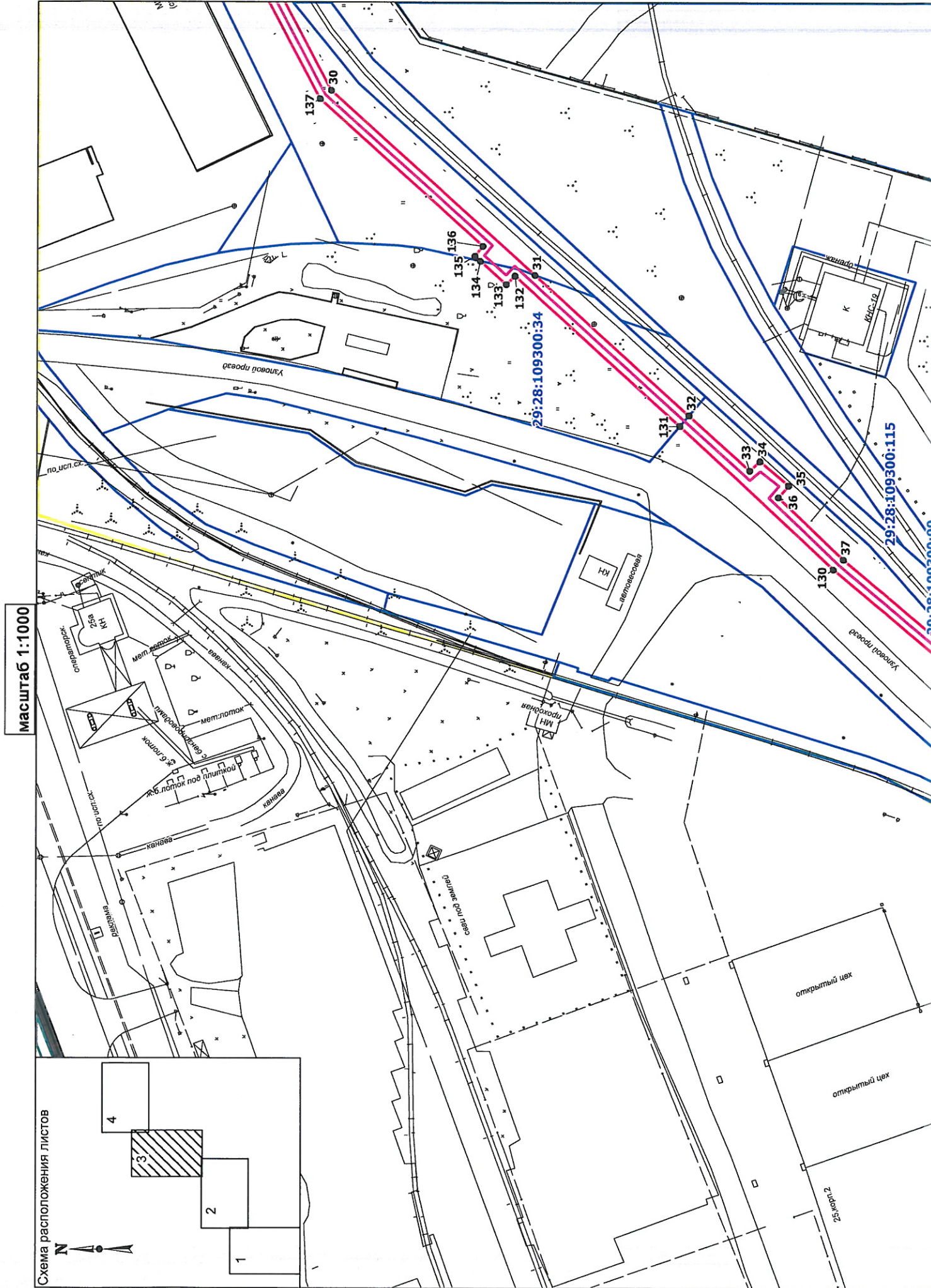


Схема расположения листов

