



Городской округ Архангельской области «Северодвинск»

**ЗАМЕСТИТЕЛЬ ГЛАВЫ АДМИНИСТРАЦИИ СЕВЕРОДВИНСКА  
ПО ГОРОДСКОМУ ХОЗЯЙСТВУ**

**РАСПОРЯЖЕНИЕ**

от *21.07.2023* № *434-п/г*.....  
г. Северодвинск Архангельской области

**Об установлении  
публичного сервитута**

На основании ходатайства публичного акционерного общества «Россети Северо-Запад» от 22.06.2023 вх. № 04-06-01/3536, в соответствии с подпунктом 1 статьи 39.37 и подпунктом 2 пункта 1 статьи 39.43 Земельного кодекса Российской Федерации:

1. Установить в пользу публичного акционерного общества «Россети Северо-Запад» (ОГРН: 1047855175785, ИНН: 7802312751) публичный сервитут площадью 279 кв. м с целью размещения объекта электросетевого хозяйства (КЛ-10 кВ) в отношении земель кадастрового квартала 29:28:101066 и частей земельных участков с кадастровыми номерами:

29:28:101066:5, местоположение установлено относительно ориентира, расположенного за пределами участка. Почтовый адрес ориентира: обл. Архангельская, г. Северодвинск, в районе ул. Советской, 60;

29:28:101066:21, местоположение установлено относительно ориентира, расположенного за пределами участка. Почтовый адрес ориентира: установлено относительно ориентира – здания жилого, расположенного в границах земельного участка по адресу: Архангельская обл., г. Северодвинск, ул. Гагарина, дом 7;

29:28:101066:14, местоположение: Российская Федерация, Архангельская обл., г.о. Северодвинск, г. Северодвинск, ул. Гагарина, з/у 5;

29:28:101066:22, местоположение установлено относительно ориентира, расположенного в границах участка. Почтовый адрес ориентира: установлено относительно ориентира – здания жилого, расположенного в границах земельного участка по адресу: Архангельская обл., г. Северодвинск, ул. Советская, 64.

2. Утвердить границы публичного сервитута согласно прилагаемому графическому описанию местоположения границ публичного сервитута (номер регистрации – 483/2023).

3. Срок публичного сервитута установить на 49 лет.

4. Срок, в течение которого использование земель и частей земельных участков и расположенных на них объектов недвижимого имущества в соответствии с их разрешенным использованием будет невозможно или существенно затруднено в связи с осуществлением сервитута, – 30 дней.

5. Обоснованием необходимости установления публичного сервитута является договор об осуществлении технологического присоединения к электрическим сетям от 13.09.2022 № АРХ-02965-Э-А/22.

6. Порядок установления зон с особыми условиями использования территорий и содержание ограничений прав на земельные участки в границах таких зон установлены постановлением Правительства Российской Федерации от 24.02.2009 № 160 «О порядке установления охранных зон объектов электросетевого хозяйства и особых условий использования земельных участков, расположенных в границах таких зон».

7. Плата за публичный сервитут в отношении земель, находящихся в государственной неразграниченной собственности, осуществляется согласно приложению 2.

8. В отношении земель и частей земельных участков, указанных в пункте 1 распоряжения, установить свободный график проведения работ при осуществлении деятельности, для обеспечения которой устанавливается публичный сервитут.

9. Владелец публичного сервитута обязан привести земельный участок в состояние, пригодное для использования в соответствии с видом разрешенного использования, снести инженерное сооружение, размещенное на основании публичного сервитута, в сроки, предусмотренные пунктом 8 статьи 39.50 Земельного кодекса Российской Федерации.

10. Владелец публичного сервитута вправе до окончания срока публичного сервитута обратиться с ходатайством об установлении публичного сервитута на новый срок.

11. Отделу по связям со средствами массовой информации Администрации Северодвинска в течение 5 рабочих дней со дня принятия решения об установлении публичного сервитута разместить настоящее распоряжение на официальном интернет-сайте Администрации Северодвинска.

12. Публичный сервитут считается установленным со дня внесения сведений о нем в Единый государственный реестр недвижимости.

Заместитель Главы Администрации  
Северодвинска по городскому хозяйству



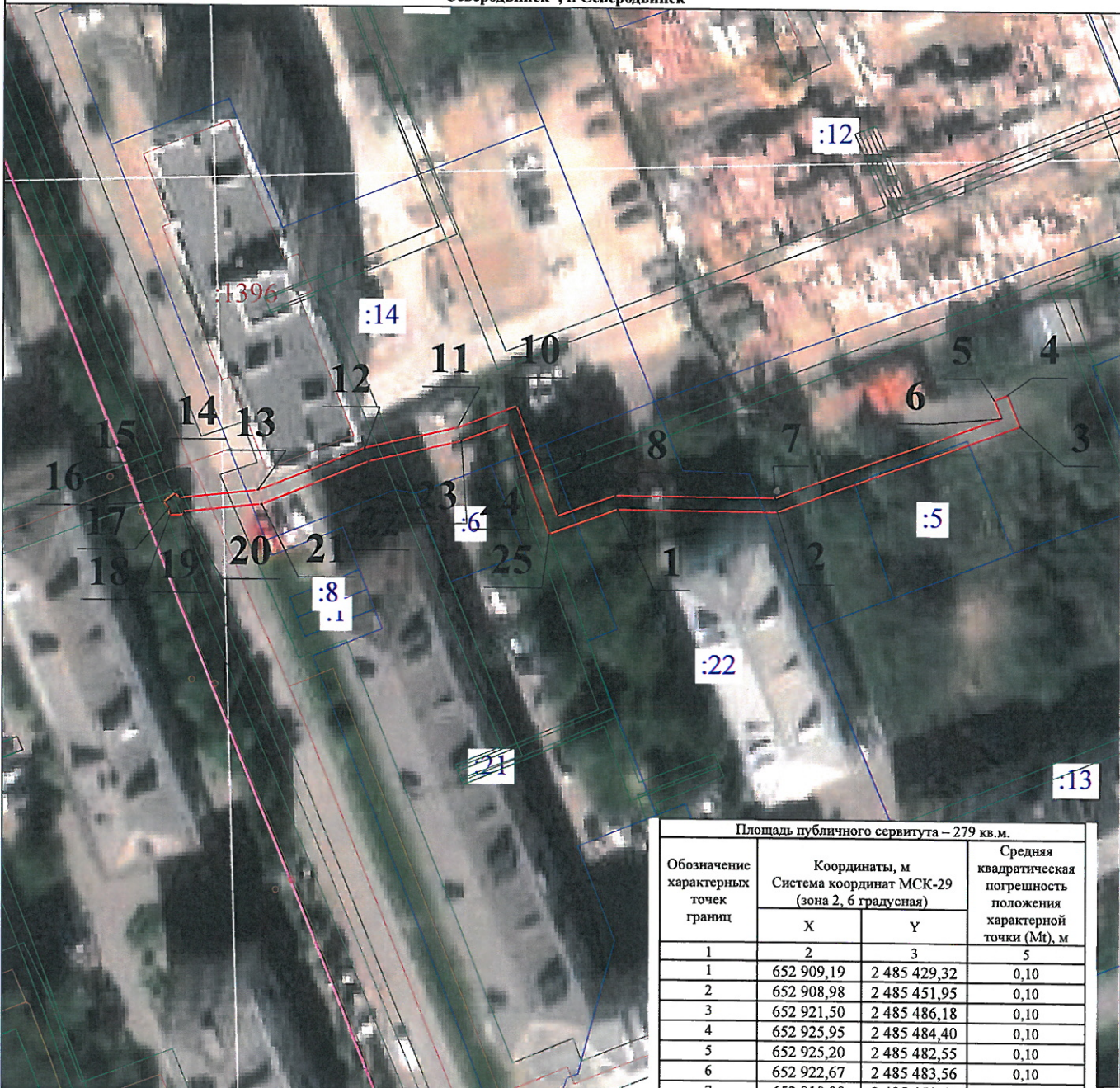
А.П. Латышев



Графическое описание местоположения границ публичного сервитута с целью строительства КЛ-10 кВ в г. Северодвинске Архангельской области (ИП 6440 001-11-2-03.31-2643) в отношении части земельных участков с кадастровыми номерами 29:28:101066:5, 29:28:101066:21, 29:28:101066:14 и 29:28:101066:22 на землях кадастрового плана территории кадастрового квартала 29:28:101066

*Приложение 1  
к распоряжению ЗИАС  
по городскому округу  
от 07.06.23 № 734-РЗ*

Адрес (местоположение) публичного сервитута: Российская Федерация, Архангельская область, городской округ Архангельской области "город Северодвинск", г. Северодвинск



Площадь публичного сервитута – 279 кв.м.

Обозначение характерных точек границ	Координаты, м Система координат МСК-29 (зона 2, 6 градусная)		Средняя квадратическая погрешность положения характерной точки (Мп), м
	X	Y	
1	2	3	5
1	652 909,19	2 485 429,32	0,10
2	652 908,98	2 485 451,95	0,10
3	652 921,50	2 485 486,18	0,10
4	652 925,95	2 485 484,40	0,10
5	652 925,20	2 485 482,55	0,10
6	652 922,67	2 485 483,56	0,10
7	652 910,98	2 485 451,61	0,10
8	652 911,19	2 485 428,97	0,10
9	652 908,18	2 485 420,67	0,10
10	652 923,73	2 485 414,88	0,10
11	652 920,62	2 485 406,36	0,10
12	652 917,65	2 485 393,20	0,10
13	652 911,55	2 485 378,24	0,10
14	652 910,37	2 485 367,15	0,10
15	652 911,02	2 485 366,50	0,10
16	652 909,78	2 485 364,92	0,10
17	652 908,89	2 485 365,62	0,10
18	652 907,86	2 485 365,69	0,10
19	652 907,99	2 485 367,69	0,10
20	652 908,41	2 485 367,66	0,10
21	652 909,59	2 485 378,73	0,10
22	652 915,73	2 485 393,80	0,10
23	652 918,70	2 485 406,93	0,10
24	652 921,17	2 485 413,70	0,10
25	652 905,62	2 485 419,49	0,10

**Условные обозначения:**

- - испрашиваемые границы публичного сервитута
- :1990** - кадастровый номер земельного участка
- 1216** - характерная точка границы, сведения о которой позволяют однозначно определить ее положение на местности
- - существующая часть границы, сведения о которой достаточны для определения ее местоположения
- - граница кадастрового квартала
- 29:28:403009** - номер кадастрового квартала
- - существующая часть границы объекта капитального строительства
- :855** - кадастровый номер объекта капитального строительства

**Площадь пересечения публичного сервитута с**

- земельными участками:
- 29:28:101066:14 - 89,67 кв.м;
- 29:28:101066:21 - 28,50 кв.м;
- 29:28:101066:22 - 5398 кв.м;
- 29:28:101066:5 - 7,67 кв.м.

Номер регистрации	<i>183 / 20 25</i>	Масштаб	1:600
ООО "Бюро кадастровых услуг"		Кадастровый инженер	Подпись
Петров А.А.		12 июня 2023 г.	Лист 1
			Листов



Приложение 2  
к распоряжению заместителя  
Главы Администрации Северодвинска  
по городскому хозяйству  
от 21.04. 2023 № 437 -рз

## РАСЧЕТ ПЛАТЫ ЗА ПУБЛИЧНЫЙ СЕРВИТУТ

1. Плата за публичный сервитут рассчитывается в соответствии со статьей 39.46 Земельного кодекса Российской Федерации по формуле:

$Пл = S \times УПКС \times 0,01\% \times Квр$ , где:

S – площадь части земельного участка или земель, кв. м;  
УПКС – удельный показатель кадастровой стоимости земельного участка, руб./кв. м;  
Квр – временной коэффициент.

2. Размер платы за публичный сервитут в отношении земель кадастрового квартала 29:28:101066 площадью 19 кв. м составит:

$19 \times 100,48 \times 0,01\% \times 49 = 9,36 \text{ руб.}$   
(Девять рублей 36 коп.)

3. Плата за публичный сервитут, установленный в отношении земельных участков и (или) земель, находящихся в государственной или муниципальной собственности и не обремененных правами третьих лиц, вносится обладателем публичного сервитута единовременным платежом не позднее шести месяцев со дня принятия решения об установлении публичного сервитута путем перечисления на следующие реквизиты:

**Получатель: ИНН 2902026995, КПП 290201001, ОКТМО 11730000, счет № 03100643000000012400 УФК по Архангельской области и Ненецкому автономному округу (КУМИ л/с 04243011970). Банк организации: ОТДЕЛЕНИЕ АРХАНГЕЛЬСК БАНКА РОССИИ//УФК по Архангельской области и Ненецкому автономному округу г. Архангельск, БИК 011117401, ЕКС: 40102810045370000016, КБК 163 1 11 05312 04 0000 120 «Плата по соглашениям об установлении сервитута, заключенным органами местного самоуправления городских округов, государственными или муниципальными предприятиями либо государственными или муниципальными учреждениями в отношении земельных участков, государственная собственность на которые не разграничена и которые расположены в границах городских округов».**