



Городской округ Архангельской области «Северодвинск»

**ЗАМЕСТИТЕЛЬ ГЛАВЫ АДМИНИСТРАЦИИ СЕВЕРОДВИНСКА  
ПО ГОРОДСКОМУ ХОЗЯЙСТВУ**

**РАСПОРЯЖЕНИЕ**

от 21.07.2023 № 739-п/г.....  
г. Северодвинск Архангельской области

**Об установлении  
публичного сервитута**

На основании ходатайства публичного акционерного общества «Россети Северо-Запад» от 22.06.2023 вх. № 04-06-01/3539, в соответствии с подпунктом 1 статьи 39.37 и подпунктом 2 пункта 1 статьи 39.43 Земельного кодекса Российской Федерации:

1. Установить в пользу публичного акционерного общества «Россети Северо-Запад» (ОГРН: 1047855175785, ИНН: 7802312751) публичный сервитут площадью 62 кв. м с целью размещения объекта электросетевого хозяйства (КЛ-0,4 кВ) в отношении земель кадастрового квартала 29:28:101066 и части земельного участка с кадастровым номером 29:28:101066:12, местоположение: Архангельская обл., г. Северодвинск, ул. Торцева, 65.

2. Утвердить границы публичного сервитута согласно прилагаемому графическому описанию местоположения границ публичного сервитута (номер регистрации – 481/2022).

3. Срок публичного сервитута установить на 49 лет.

4. Срок, в течение которого использование земель и части земельного участка и расположенных на них объектов недвижимого имущества в соответствии с их разрешенным использованием будет невозможно или существенно затруднено в связи с осуществлением сервитута, – 30 дней.

5. Обоснованием необходимости установления публичного сервитута является договор об осуществлении технологического присоединения к электрическим сетям от 13.09.2022 № АРХ-02965-Э-А/22.

6. Порядок установления зон с особыми условиями использования территорий и содержание ограничений прав на земельные участки в границах таких зон установлены постановлением Правительства Российской Федерации от 24.02.2009 № 160 «О порядке установления охранных зон объектов электросетевого хозяйства и особых условий

использования земельных участков, расположенных в границах таких зон».

7. Плата за публичный сервитут в отношении земель, находящихся в государственной неразграниченной собственности, осуществляется согласно приложению 2.

8. В отношении земель и части земельного участка, указанных в пункте 1 распоряжения, установить свободный график проведения работ при осуществлении деятельности, для обеспечения которой устанавливается публичный сервитут.

9. Владелец публичного сервитута обязан привести земельный участок в состояние, пригодное для использования в соответствии с видом разрешенного использования, снести инженерное сооружение, размещенное на основании публичного сервитута, в сроки, предусмотренные пунктом 8 статьи 39.50 Земельного кодекса Российской Федерации.

10. Владелец публичного сервитута вправе до окончания срока публичного сервитута обратиться с ходатайством об установлении публичного сервитута на новый срок.

11. Отделу по связям со средствами массовой информации Администрации Северодвинска в течение 5 рабочих дней со дня принятия решения об установлении публичного сервитута разместить настоящее распоряжение на официальном интернет-сайте Администрации Северодвинска.

12. Публичный сервитут считается установленным со дня внесения сведений о нем в Единый государственный реестр недвижимости.

Заместитель Главы Администрации  
Северодвинска по городскому хозяйству:



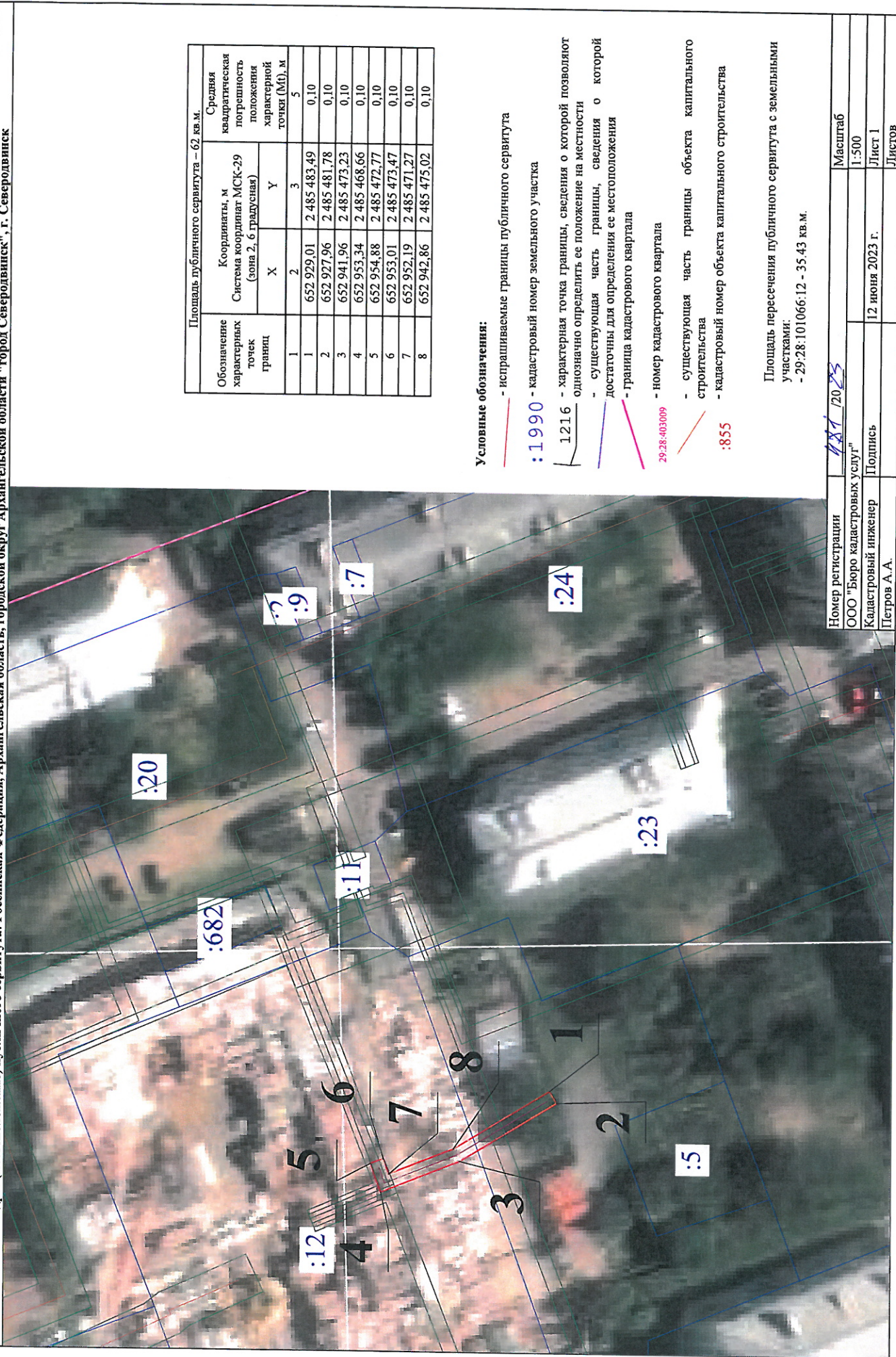
  
А.П. Латышев



Графическое описание местоположения границ публичного сервитута с целью строительства КЛ-0,4 кВ в г. Северодвинске Архангельской области (ИП 6440 001-11-2-03.31-2643) в отношении части земельных участков с кадастровыми номерами 29:28:101066:12 на землях кадастрового плана территории кадастрового квартала 29:28:101066

Примечание  
К реестровой книге ЗНАС по территории  
му. Северодвинск от 07.2023 № 439-р/7

Адрес (местоположение) публичного сервитута: Российская Федерация, Архангельская область, городской округ Северодвинск, г. Северодвинск



Обозначение характерных точек границ	Координаты, м Система координат МСК-29 (зона 2, 6 градусная)		Средняя квадратическая погрешность положения характерной точки (МГ), м
	X	Y	
1	652 929,01	2 485 483,49	0,10
2	652 927,96	2 485 481,78	0,10
3	652 941,96	2 485 473,23	0,10
4	652 953,34	2 485 468,66	0,10
5	652 954,88	2 485 472,77	0,10
6	652 953,01	2 485 473,47	0,10
7	652 952,19	2 485 471,27	0,10
8	652 942,86	2 485 475,02	0,10

**Условные обозначения:**

- испрашиваемые границы публичного сервитута
- :1990** - кадастровый номер земельного участка
- 1216 - характерная точка границы, сведения о которой позволяют однозначно определить ее положение на местности
- существующая часть границы, сведения о которой достаточны для определения ее местоположения
- граница кадастрового квартала
- 29:28:403009 - номер кадастрового квартала
- существующая часть границы объекта капитального строительства
- :855** - кадастровый номер объекта капитального строительства

Площадь пересечения публичного сервитута с земельными участками:  
- 29:28:101066:12 - 35,43 кв.м.

Номер регистрации	121 / 2025	Масштаб	1:500
ООО "Бюро кадастровых услуг"		Лист 1	
Кадастровый инженер	Петров А.А.	Листов	
Подпись			
	12 июня 2023 г.		



Приложение 2  
к распоряжению заместителя  
Главы Администрации Северодвинска  
по городскому хозяйству  
от 21.07. 2023 № 739 -рз

## РАСЧЕТ ПЛАТЫ ЗА ПУБЛИЧНЫЙ СЕРВИТУТ

1. Плата за публичный сервитут рассчитывается в соответствии со статьей 39.46 Земельного кодекса Российской Федерации по формуле:

$Пл = S \times УПКС \times 0,01\% \times Квр$ , где:

S – площадь части земельного участка или земель, кв. м;  
УПКС – удельный показатель кадастровой стоимости земельного участка, руб./кв. м;  
Квр – временной коэффициент.

2. Размер платы за публичный сервитут в отношении земель кадастрового квартала 29:28:101066 площадью 25 кв. м составит:

$25 \times 100,48 \times 0,01\% \times 49 = 12,31 \text{ руб.}$   
(Двенадцать рублей 31 коп.)

3. Плата за публичный сервитут, установленный в отношении земельных участков и (или) земель, находящихся в государственной или муниципальной собственности и не обремененных правами третьих лиц, вносится обладателем публичного сервитута единовременным платежом не позднее шести месяцев со дня принятия решения об установлении публичного сервитута путем перечисления на следующие реквизиты:

**Получатель: ИНН 2902026995, КПП 290201001, ОКТМО 11730000, счет № 03100643000000012400 УФК по Архангельской области и Ненецкому автономному округу (КУМИ л/с 04243011970). Банк организации: ОТДЕЛЕНИЕ АРХАНГЕЛЬСК БАНКА РОССИИ//УФК по Архангельской области и Ненецкому автономному округу г. Архангельск, БИК 011117401, ЕКС: 40102810045370000016, КБК 163 1 11 05312 04 0000 120 «Плата по соглашениям об установлении сервитута, заключенным органами местного самоуправления городских округов, государственными или муниципальными предприятиями либо государственными или муниципальными учреждениями в отношении земельных участков, государственная собственность на которые не разграничена и которые расположены в границах городских округов».**