



Городской округ Архангельской области «Северодвинск»

**ЗАМЕСТИТЕЛЬ ГЛАВЫ АДМИНИСТРАЦИИ СЕВЕРОДВИНСКА  
ПО ГОРОДСКОМУ ХОЗЯЙСТВУ**

**РАСПОРЯЖЕНИЕ**

от 15.09.2023 № 1004-1.2  
г. Северодвинск Архангельской области

**Об установлении  
публичного сервитута**

На основании ходатайства публичного акционерного общества «Россети Северо-Запад» от 18.08.2023 вх. № 04-06-01/4921, в соответствии с подпунктом 1 статьи 39.37 и подпунктом 2 пункта 1 статьи 39.43 Земельного кодекса Российской Федерации:

1. Установить в пользу публичного акционерного общества «Россети Северо-Запад» (ОГРН: 1047855175785, ИНН: 7802312751) публичный сервитут площадью 414 кв. м с целью размещения объекта электросетевого хозяйства (КЛ-0,4 кВ) в отношении частей земельных участков с кадастровыми номерами:

29:28:101072:45, местоположение установлено относительно ориентира, расположенного в границах участка. Ориентир здание. Почтовый адрес ориентира: обл. Архангельская, г. Северодвинск, ул. Чехова, дом 4;

29:28:101072:49, местоположение установлено относительно ориентира, расположенного в границах участка. Почтовый адрес ориентира: установлено относительно ориентира, расположенного в границах участка. Ориентир здание. Почтовый адрес ориентира: обл. Архангельская, г. Северодвинск, ул. Тургенева, дом 4;

29:28:101072:1416, местоположение: Архангельская область, городской округ Архангельской области «Северодвинск», город Северодвинск, в районе улицы Ломоносова, дом 59;

29:28:101072:48, местоположение установлено относительно ориентира, расположенного в границах участка. Почтовый адрес ориентира: установлено относительно ориентира, расположенного в границах участка. Ориентир здание. Почтовый адрес ориентира: обл. Архангельская, г. Северодвинск, ул. Ломоносова, дом 61;

29:28:101072:47, местоположение установлено относительно ориентира, расположенного в границах участка. Ориентир здание. Почтовый адрес ориентира: обл. Архангельская, г. Северодвинск, ул. Тургенева, дом 6;

29:28:101072:17, местоположение установлено относительно ориентира, расположенного в границах участка. Почтовый адрес ориентира: обл. Архангельская, г. Северодвинск, ул. Тургенева, дом 6, строение 2.

2. Утвердить границы публичного сервитута согласно прилагаемому графическому описанию местоположения границ публичного сервитута (номер регистрации – 699/2023).

3. Срок публичного сервитута установить на 49 лет.

4. Порядок установления зон с особыми условиями использования территорий и содержание ограничений прав на земельные участки в границах таких зон установлены постановлением Правительства Российской Федерации от 24.02.2009 № 160 «О порядке установления охранных зон объектов электросетевого хозяйства и особых условий использования земельных участков, расположенных в границах таких зон».

5. Срок, в течение которого использование частей земельных участков и расположенных на них объектов недвижимого имущества в соответствии с их разрешенным использованием будет невозможно или существенно затруднено в связи с осуществлением сервитута, – 30 дней.

6. Обоснованием необходимости установления публичного сервитута является соглашение о компенсации от 21.10.2022 № ОЗУ-АРХ-00053-А/22.

7. В отношении частей земельных участков, указанных в пункте 1 распоряжения, установить свободный график проведения работ при осуществлении деятельности, для обеспечения которой устанавливается публичный сервитут.

8. Владелец публичного сервитута обязан привести земельные участки в состояние, пригодное для их использования в соответствии с разрешенным использованием, снести инженерное сооружение, для которого был установлен публичный сервитут, в срок не позднее чем три месяца после завершения его эксплуатации.

9. Владелец публичного сервитута вправе до окончания срока публичного сервитута обратиться с ходатайством об установлении публичного сервитута на новый срок.

10. Признать утратившим силу распоряжение заместителя Главы Администрации Северодвинска по городскому хозяйству от 09.07.2021 № 1660-рз «Об установлении публичного сервитута»

11. Отделу по связям со средствами массовой информации Администрации Северодвинска в течение 5 рабочих дней со дня принятия решения об установлении публичного сервитута разместить настоящее распоряжение на официальном интернет-сайте Администрации Северодвинска.

12. Публичный сервитут считается установленным со дня внесения сведений о нем в Единый государственный реестр недвижимости.

Заместитель Главы Администрации  
Северодвинска по городскому хозяйству

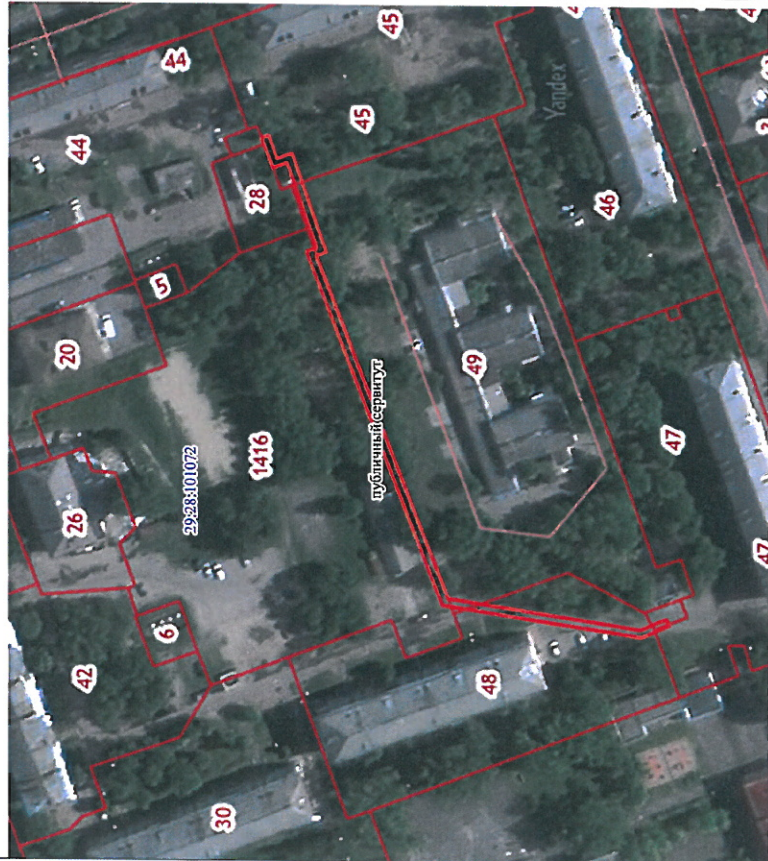


А.П. Латышев

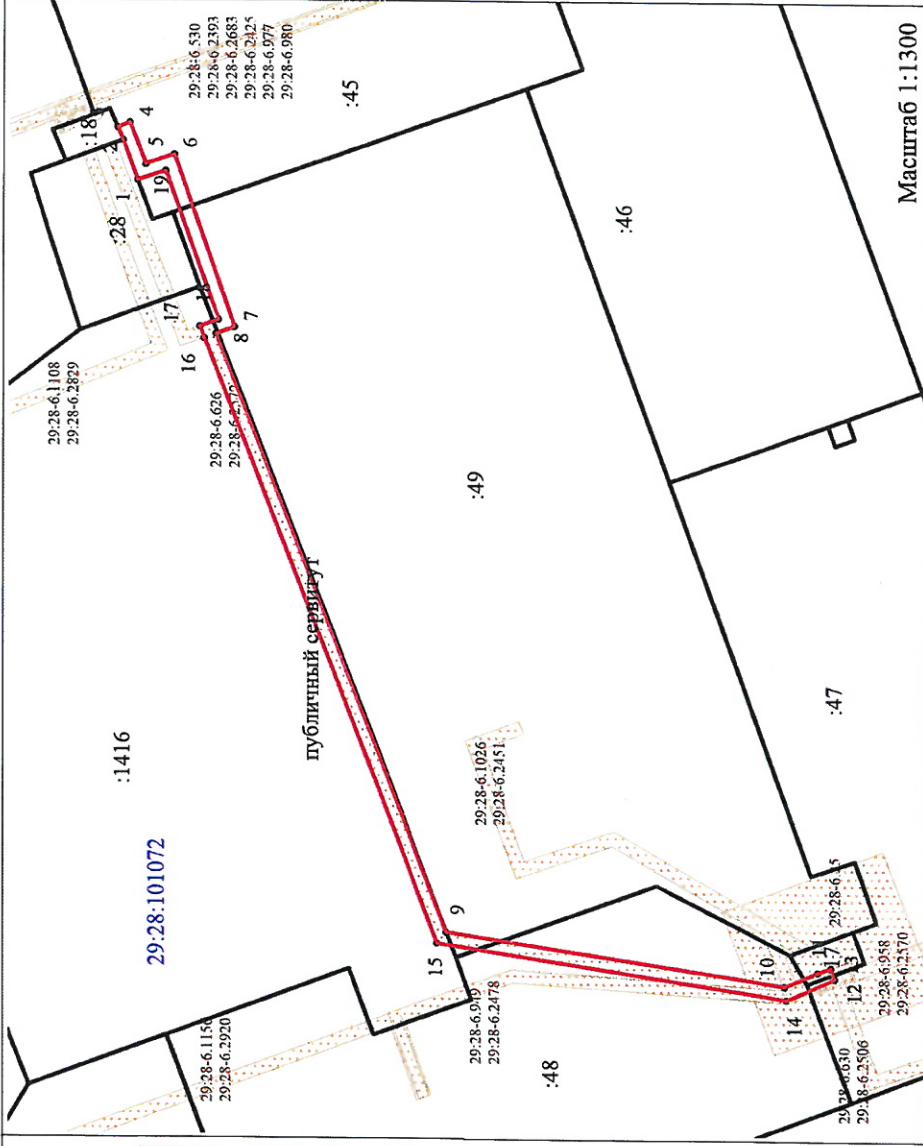
Графическое описание местоположения границ  
 публичного сервитута для объектов электросетевого хозяйства  
 на части земельных участков с кадастровыми номерами 29:28:101072:45, 29:28:101072:49, 29:28:101072:48,  
 29:28:101072:1416, 29:28:101072:17, 29:28:101072:47,  
 на кадастровом плане территории в кадастровом квартале 29:28:101072

Приложение к распоряжению заместителя  
 Главы Администрации Северодвинска  
 по городскому хозяйству  
 от "15" "09" 2023 г. № 1067-г

Местоположение публичного сервитута:  
 Архангельская область, г. Северодвинск



Масштаб 1:2000



Масштаб 1:1300

Площадь публичного сервитута - 414 кв.м.  
 Метод определения координат: метод спутниковых геодезических измерений  
 Система координат МСК-29 (зона 2)  
 Условные обозначения:

- зоны с особыми условиями использования территории;
- граница публичного сервитута;
- границы земельных участков;
- граница кадастрового квартала
- номер кадастрового квартала 29:28:101072



Подготовил кадастровый инженер: А.С.

*Александр Александрович*

Каталог координат

Площадь публичного сервитута – 414 кв.м., в том числе по:

- земельному участку 29:28:101072:45 – 41 кв.м.
- земельному участку 29:28:101072:49 – 56 кв.м.
- земельному участку 29:28:101072:1416 – 207 кв.м.
- земельному участку 29:28:101072:48 – 101 кв.м.
- земельному участку 29:28:101072:47 – 4 кв.м.
- земельному участку 29:28:101072:17 – 5 кв.м.

Обозначение характерных точек	Координаты		Средняя квадратическая погрешность, м
	X	Y	
1	651890.51	2485511.33	0,1
2	651893.00	2485517.52	0,1
3	651893.92	2485519.50	0,1
4	651891.99	2485520.33	0,1
5	651889.35	2485513.88	0,1
6	651885.04	2485515.53	0,1
7	651874.81	2485488.65	0,1
8	651877.69	2485487.53	0,1
9	651838.80	2485394.62	0,1
10	651785.31	2485387.83	0,1
11	651780.19	2485390.22	0,1
12	651778.09	2485391.07	0,1
13	651777.40	2485389.31	0,1
14	651784.99	2485385.78	0,1
15	651840.16	2485392.78	0,1
16	651879.54	2485486.80	0,1
17	651880.29	2485488.65	0,1
18	651877.41	2485489.80	0,1
19	651886.28	2485512.93	0,1
1	651890.51	2485511.33	0,1