



Городской округ Архангельской области «Северодвинск»

**ЗАМЕСТИТЕЛЬ ГЛАВЫ АДМИНИСТРАЦИИ СЕВЕРОДВИНСКА
ПО ГОРОДСКОМУ ХОЗЯЙСТВУ**

РАСПОРЯЖЕНИЕ

от 27.10.2023 № 1248-РЗ
г. Северодвинск Архангельской области

**Об установлении
публичного сервитута**

На основании ходатайства публичного акционерного общества «Территориальная генерирующая компания № 2» от 28.09.2023 вх. № 04-06-01/5773, в соответствии с подпунктом 1 статьи 39.37 и подпунктом 2 пункта 1 статьи 39.43 Земельного кодекса Российской Федерации:

1. Установить в пользу публичного акционерного общества «Территориальная генерирующая компания № 2» (ОГРН: 1057601091151, ИНН: 7606053324) публичный сервитут площадью 209 кв. м с целью размещения объектов тепловой сети в отношении части земельного участка с кадастровым номером 29:28:000000:667 (29:28:107055:90), местоположение: обл. Архангельская, г. Северодвинск, ж/д Исакогорка – Северодвинск, ж/д Северодвинск – Ненокса.

2. Утвердить границы публичного сервитута согласно прилагаемому графическому описанию местоположения границ публичного сервитута (номер регистрации – 849/2023).

3. Срок публичного сервитута установить на 49 лет.

4. Срок, в течение которого использование части земельного участка и расположенных на нем объектов недвижимого имущества в соответствии с их разрешенным использованием будет невозможно или существенно затруднено в связи с осуществлением сервитута, – 5 дней.

5. Обоснованием необходимости установления публичного сервитута является договор о подключении к системе теплоснабжения от 07.08.2018 № 2202-20-18/002169-2101/ДогД18.

6. Порядок установления зон с особыми условиями использования территорий и содержание ограничений прав на земельные участки в границах таких зон установлены приказом Минстроя Российской Федерации от 17.08.1992 № 197 «О типовых правилах охраны

коммунальных тепловых сетей».

7. В отношении части земельного участка, указанной в пункте 1 распоряжения, установить свободный график проведения работ при осуществлении деятельности, для обеспечения которой устанавливается публичный сервитут.

8. Владелец публичного сервитута обязан привести земельный участок в состояние, пригодное для использования в соответствии с видом разрешенного использования, снести инженерное сооружение, размещенное на основании публичного сервитута, в срок, предусмотренный пунктом 8 статьи 39.50 Земельного кодекса Российской Федерации.

9. Владелец публичного сервитута вправе до окончания срока публичного сервитута обратиться с ходатайством об установлении публичного сервитута на новый срок.

10. Отделу по связям со средствами массовой информации Администрации Северодвинска в течение 5 рабочих дней со дня принятия решения об установлении публичного сервитута разместить настоящее распоряжение на официальном интернет-сайте Администрации Северодвинска.

11. Публичный сервитут считается установленным со дня внесения сведений о нем в Единый государственный реестр недвижимости.

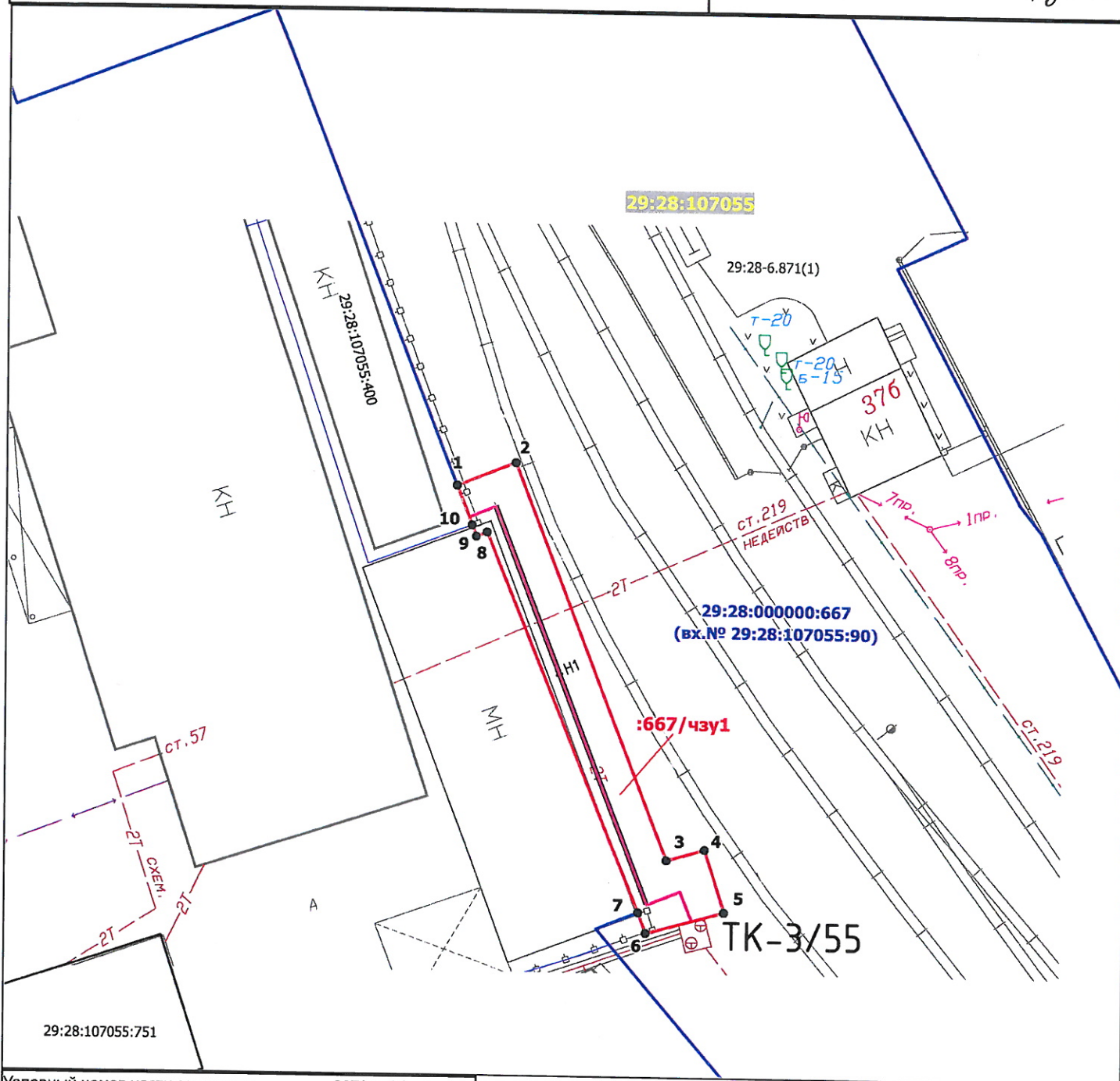
Заместитель Главы Администрации
Северодвинска по городскому хозяйству



А.П. Латышев

Графическое описание местоположения границ сервитута для размещения объекта теплоснабжения: "Строительство теплотрассы до здания ФОК, расположенного по адресу: г. Северодвинск, ул Железнодорожная, 1А" на части земельного участка с кадастровым номером 29:28:000000:667 в кадастровом квартале 29:28:107055

Приложение к распоряжению:
Уполномоченный глава администрации по вопросам хозяйства
 от 24.10.2023 в 12:42-12



Условный номер части земельного участка: 667/чзу1 *

Площадь части участка для размещения объекта: 209 кв.м
 Система координат: МСК-29 зона 2

Обозначение характерной точки границ	координаты	
	X	Y
1	654263.25	2487047.90
2	654265.47	2487053.10
3	654230.95	2487067.57
4	654232.02	2487070.92
5	654226.56	2487072.82
6	654224.48	2487065.96
7	654226.28	2487065.23
8	654259.24	2487050.73
9	654258.81	2487049.77
10	654259.80	2487049.35
1	654263.25	2487047.90

Условные обозначения:

- граница образуемой части земельного участка
- 1 обозначение характерной точки образуемой части земельного участка
- :667/чзу1 обозначение образуемой части земельного участка
- границы земельных участков, сведения о которых содержатся в ЕГРН
- 29:28:000000:667 обозначение кадастрового номера объекта

ПАО "ТГК-2"		Масштаб 1:500	
Кадастровый инженер	Подпись	Дата	Лист
Усова А.А.			Листов

номер реестра серии 249/0023