

Городской округ Архангельской области «Северодвинск»

**ЗАМЕСТИТЕЛЬ ГЛАВЫ АДМИНИСТРАЦИИ СЕВЕРОДВИНСКА
ПО ГОРОДСКОМУ ХОЗЯЙСТВУ**

РАСПОРЯЖЕНИЕ

от 16.11.2023 № 1366-р/г
г. Северодвинск Архангельской области

**Об установлении
публичного сервитута**

На основании ходатайства общества с ограниченной ответственностью «Архангельская сетевая компания» от 26.10.2023 вх. № 04-06-01/6480, в соответствии с подпунктом 1 статьи 39.37 и подпунктом 2 пункта 1 статьи 39.43 Земельного кодекса Российской Федерации:

1. Установить в пользу общества с ограниченной ответственностью «Архангельская сетевая компания» (ОГРН: 1192901001655, ИНН: 2901295280) публичный сервитут общей площадью 1776 кв. м с целью строительства объектов электросетевого хозяйства (КЛ-10 кВ от ТП-30п и ТП-53п, КТП-10/0,4 кВ) в отношении частей земельных участков с кадастровыми номерами:

29:28:112207:12, местоположение установлено относительно ориентира, расположенного в границах участка. Ориентир жилое здание. Почтовый адрес ориентира: обл. Архангельская, г. Северодвинск, ул. Дзержинского, дом 4;

29:28:112207:1543, местоположение установлено относительно ориентира – здания, расположенного за пределами границ земельного участка по адресу: Архангельская область, г. Северодвинск, ул. Мира, д.11А, примерно в 80 м по направлению на северо-запад от ориентира;

29:28:112207:2081, местоположение: Архангельская область, Северодвинск, Северодвинск, улица Мира, дом 5;

29:28:112207:37, местоположение установлено относительно ориентира, расположенного в границах участка. Ориентир здание нежилое. Почтовый адрес ориентира: обл. Архангельская, г. Северодвинск, ул. Мира, дом 5;

29:28:112207:55, местоположение установлено относительно ориентира, расположенного в границах участка. Почтовый адрес ориентира: установлено относительно ориентира, расположенного в границах участка.

Ориентир жилое здание. Почтовый адрес ориентира: обл. Архангельская, г. Северодвинск, ул. Дзержинского, дом 6;

29:28:112207:59, местоположение установлено относительно ориентира, расположенного в границах участка. Ориентир жилое здание. Почтовый адрес ориентира: обл. Архангельская, г. Северодвинск, ул. Макаренко, дом 16;

29:28:112207:65, местоположение установлено относительно ориентира, расположенного за пределами участка. Почтовый адрес ориентира: установлено относительно ориентира – здания, расположенного за границами земельного участка по адресу: Архангельская обл., г. Северодвинск, ул. Дзержинского, 6, примерно в 20 м по направлению на северо-запад;

29:28:112218:1178, местоположение: Российская Федерация, Архангельская обл., г.о. Северодвинск, г. Северодвинск, ул. Дзержинского, з/у 3;

29:28:112218:16, местоположение установлено относительно ориентира, расположенного в границах участка. Почтовый адрес ориентира: обл. Архангельская, г. Северодвинск, ул. Макаренко, дом 20;

29:28:112218:24, местоположение установлено относительно ориентира, расположенного в границах участка. Ориентир нежилое здание. Почтовый адрес ориентира: обл. Архангельская, г. Северодвинск, ул. Северная, дом 7А, строение 1;

29:28:112218:27, местоположение установлено относительно ориентира, расположенного в границах участка. Почтовый адрес ориентира: установлено относительно ориентира – здания нежилого, расположенного в границах земельного участка по адресу: Архангельская обл., г. Северодвинск, ул. Северная, д. 7А;

29:28:000000:6483, местоположение: Российская Федерация, Архангельская обл., городской округ Архангельской области «Северодвинск», город Северодвинск, улица Дзержинского.

2. Утвердить границы публичного сервитута согласно прилагаемому графическому описанию местоположения границ публичного сервитута (номер регистрации – 911/2023).

3. Срок публичного сервитута установить на 10 лет.

4. Срок, в течение которого использование частей земельных участков и расположенных на них объектов недвижимого имущества в соответствии с их разрешенным использованием будет невозможно или существенно затруднено в связи с осуществлением сервитута, – не более трех месяцев.

5. Обоснованием необходимости установления публичного сервитута является договор об осуществлении технологического присоединения энергопринимающих устройств заявителя к объектам электросетевого хозяйства ООО «АСК» от 03.05.2023 № 104_05/23.

6. Порядок установления зон с особыми условиями использования территорий и содержание ограничений прав на земельные участки

в границах таких зон установлены постановлением Правительства Российской Федерации от 24.02.2009 № 160 «О порядке установления охранных зон объектов электросетевого хозяйства и особых условий использования земельных участков, расположенных в границах таких зон».

7. Плата за публичный сервитут в отношении земель, находящихся в государственной неразграниченной собственности, осуществляется согласно приложению 2.

8. В отношении частей земельных участков, указанных в пункте 1 распоряжения, установить свободный график проведения работ при осуществлении деятельности, для обеспечения которой устанавливается публичный сервитут.

9. Владелец публичного сервитута обязан привести земельный участок в состояние, пригодное для использования в соответствии с видом разрешенного использования, снести инженерное сооружение, размещенное на основании публичного сервитута, в сроки, предусмотренные пунктом 8 статьи 39.50 Земельного кодекса Российской Федерации.

10. Владелец публичного сервитута вправе до окончания срока публичного сервитута обратиться с ходатайством об установлении публичного сервитута на новый срок.

11. Отделу по связям со средствами массовой информации Администрации Северодвинска в течение 5 рабочих дней со дня принятия решения об установлении публичного сервитута разместить настоящее распоряжение на официальном интернет-сайте Администрации Северодвинска.

12. Публичный сервитут считается установленным со дня внесения сведений о нем в Единый государственный реестр недвижимости.

И.о. заместителя Главы Администрации
Северодвинска по городскому хозяйству

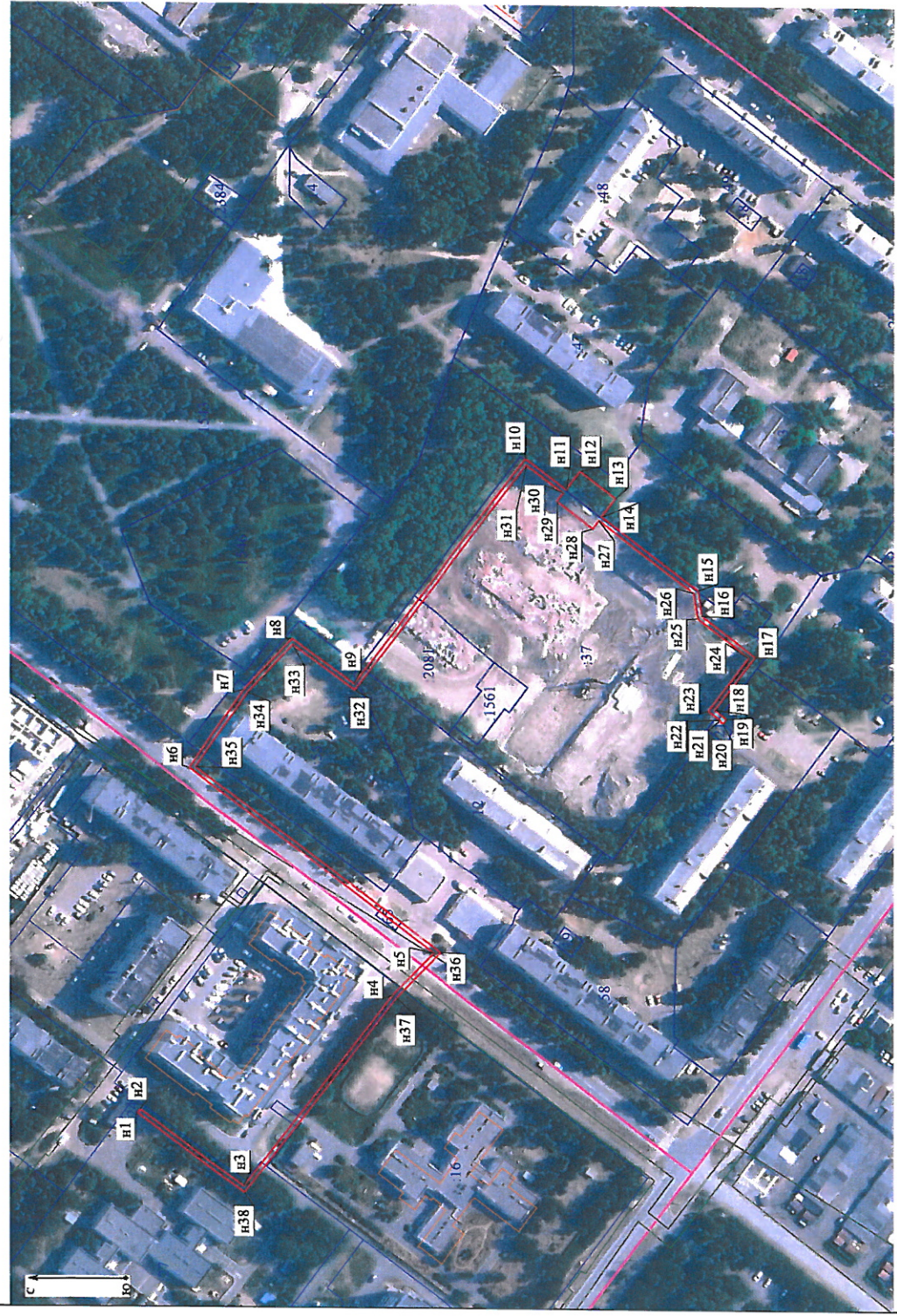


М.А. Туфанов

Графическое описание местоположения границ публичного сервитута для целей строительства КЛ-10 кв от ТП-30л и ТП-53л, КТП-10/0,4 кв для электроснабжения жилого комплекса на землях кадастрового плана территории кадастрового квартала 29:28:112207, 29:28:112218 и 29:28:000000 Адрес (местоположение) публичного сервитута: Росийская Федерация, Архангельская область, городской округ "Северодвинск", г. Северодвинск, ул. Мира, д. 5

№ 1568699 от 10.11.2023

Обозначение характерных точек границы	Координаты, м		Средняя кадастрическая погрешность, м
	X	Y	
н1	656 467,33	2 484 603,09	0,10
н2	656 466,14	2 484 604,70	0,10
н3	656 420,28	2 484 570,78	0,10
н4	656 353,78	2 484 656,42	0,10
н5	656 335,48	2 484 675,08	0,10
н6	656 444,18	2 484 756,89	0,10
н7	656 420,12	2 484 791,99	0,10
н8	656 398,86	2 484 814,84	0,10
н9	656 371,28	2 484 794,81	0,10
н10	656 294,39	2 484 895,83	0,10
н11	656 276,41	2 484 882,25	0,10
н12	656 270,05	2 484 890,55	0,10
н13	656 254,17	2 484 878,39	0,10
н14	656 260,45	2 484 870,20	0,10
н15	656 217,29	2 484 837,62	0,10
н16	656 215,72	2 484 826,36	0,10
н17	656 191,85	2 484 808,14	0,10
н18	656 209,96	2 484 784,43	0,10
н19	656 204,76	2 484 780,46	0,10
н20	656 206,29	2 484 778,41	0,10
н21	656 207,86	2 484 779,65	0,10
н22	656 207,55	2 484 780,07	0,10
н23	656 212,77	2 484 784,05	0,10
н24	656 194,66	2 484 807,79	0,10
н25	656 217,59	2 484 825,27	0,10
н26	656 219,16	2 484 836,52	0,10
н27	656 261,66	2 484 868,61	0,10
н28	656 264,51	2 484 864,89	0,10
н29	656 280,39	2 484 877,06	0,10
н30	656 277,65	2 484 880,68	0,10
н31	656 294,01	2 484 893,03	0,10
н32	656 370,87	2 484 792,04	0,10
н33	656 398,60	2 484 812,18	0,10
н34	656 418,55	2 484 790,74	0,10
н35	656 441,45	2 484 757,34	0,10
н36	656 332,46	2 484 675,31	0,10
н37	656 352,27	2 484 655,10	0,10
н38	656 419,89	2 484 568,01	0,10



Примечание: площадь пересечения публичного сервитута с земельными участками 29:28:112207:12-13,3 кв. м., 29:28:112207:1543-247,76 кв. м., 29:28:112207:2081-80,27 кв. м., 29:28:112207:37-549,66 кв. м., 29:28:112207:55-200,88 кв. м., 29:28:112207:59-6,71 кв. м., 29:28:112207:65-22,01 кв. м., 29:28:112218:1178-156,48 кв. м., 29:28:112218:16-42,54 кв. м., 29:28:112218:24-2,25 кв. м., 29:28:112218:27-142,29 кв. м., 29:28:112218:27-142,29 кв. м., 29628:000000:6483-311,19 кв. м.

Границы публичного сервитута проходят по части объектов капитального строительства с кадастровыми номерами 29:28:112207:2393, 29:28:000000:494, 29:28:000000:2966

Условные обозначения:

- исправляемые границы публичного сервитута
- кадастровый номер земельного участка
- номер кадастрового квартала
- граница существующего объекта капитального строительства
- граница зон с особыми условиями использования территории

448
29:28:401002

4
:855
6.23

Номер регистрации	977/20	Масштаб	1:2 000
ООО "Бюро кадастровых работ"		Дата	Лист 1
Кадастровый инженер		Подпись	Листов 1
Петров Андрей Александрович		9 сентября 2023 г.	

РАСЧЕТ ПЛАТЫ ЗА ПУБЛИЧНЫЙ СЕРВИТУТ НА 10 ЛЕТ

1. Плата за публичный сервитут рассчитывается в соответствии со статьей 39.46 Земельного кодекса Российской Федерации по формуле:

Пл=S x УПКС x 0,01% x Квр, где:

S – площадь части земельного участка или земель, кв. м;
УПКС – удельный показатель кадастровой стоимости земельного участка, руб./кв. м;
Квр – временной коэффициент.

2. Размер платы за публичный сервитут:
в отношении части земельного участка с кадастровым номером 29:28:112207:1543 площадью 248 кв. м составит:

$248 \times 156,35 \times 0,01\% \times 10 = 38,77 \text{ руб.}$
(Тридцать восемь рублей 77 коп.)

в отношении части земельного участка с кадастровым номером 29:28:112207:65 площадью 22 кв. м составит:

$22 \times 399,65 \times 0,01\% \times 10 = 8,79 \text{ руб.}$
(Восемь рублей 79 коп.)

в отношении части земельного участка с кадастровым номером 29:28:000000:6483 площадью 311 кв. м составит:

$311 \times 156,35 \times 0,01\% \times 10 = 48,62 \text{ руб.}$
(Сорок восемь рублей 62 коп.)

3. Плата за публичный сервитут, установленный в отношении земельных участков и (или) земель, находящихся в государственной или муниципальной собственности и не обремененных правами третьих лиц, вносится обладателем публичного сервитута единовременным платежом не позднее шести месяцев

со дня принятия решения об установлении публичного сервитута путем перечисления на следующие реквизиты:

Получатель: ИНН 2902026995, КПП 290201001, ОКТМО 11730000, счет № 03100643000000012400 УФК по Архангельской области и Ненецкому автономному округу (КУМИ л/с 04243011970). Банк организации: ОТДЕЛЕНИЕ АРХАНГЕЛЬСК БАНКА РОССИИ/УФК по Архангельской области и Ненецкому автономному округу г. Архангельск, БИК 011117401, ЕКС: 40102810045370000016, КБК 163 1 11 05312 04 0000 120 «Плата по соглашениям об установлении сервитута, заключенным органами местного самоуправления городских округов, государственными или муниципальными предприятиями либо государственными или муниципальными учреждениями в отношении земельных участков, государственная собственность на которые не разграничена и которые расположены в границах городских округов».