

Городской округ Архангельской области «Северодвинск»

**ЗАМЕСТИТЕЛЬ ГЛАВЫ АДМИНИСТРАЦИИ СЕВЕРОДВИНСКА  
ПО ГОРОДСКОМУ ХОЗЯЙСТВУ**

**РАСПОРЯЖЕНИЕ**

от *29.12.2023* № *1648-рз*.....  
г. Северодвинск Архангельской области

**Об установлении  
публичного сервитута**

На основании ходатайства публичного акционерного общества «Россети Северо-Запад» от 04.12.2023 вх. № 04-06-01/7321, в соответствии с главой V.7 Земельного кодекса Российской Федерации, статьей 3.6 Федерального закона от 25.10.2001 № 137-ФЗ «О введении в действие Земельного кодекса Российской Федерации»:

1. Установить в пользу публичного акционерного общества «Россети Северо-Запад» (ОГРН: 1047855175785, ИНН: 7802312751) публичный сервитут общей площадью 585 кв. м с целью размещения объекта электросетевого хозяйства (ВЛ-0,4 кВ «Республиканская с ТП-30») в отношении части земельных участков с кадастровыми номерами:

29:28:102008:2, местоположение установлено относительно ориентира – здания жилого, расположенного в границах земельного участка по адресу: обл. Архангельская, г. Северодвинск, пр. Ленина, д. 13/47;

29:28:102008:4, местоположение установлено относительно ориентира, расположенного в границах участка. Почтовый адрес ориентира: установлено относительно ориентира, расположенного за пределами участка. Ориентир жилое здание. Участок находится примерно в 75 м от ориентира по направлению на восток. Почтовый адрес ориентира: обл. Архангельская, г. Северодвинск, пр-кт Ленина, дом 13/47;

29:28:102008:11, местоположение установлено относительно ориентира, расположенного в границах участка. Почтовый адрес ориентира: установлено относительно ориентира – здания жилого, расположенного в границах земельного участка по адресу: Архангельская обл., г. Северодвинск, ул. Республиканская, д. 44;

29:28:102008:10, местоположение установлено относительно ориентира – здания жилого, расположенного в границах земельного участка

по адресу: Архангельская обл., г. Северодвинск, ул. Полярная, д. 16/42;

29:28:102008:5, местоположение установлено относительно ориентира – здания нежилого, расположенного в границах земельного участка по адресу: обл. Архангельская, г. Северодвинск, ул. Полярная, д. 12А;

29:28:102008:12, местоположение установлено относительно ориентира, расположенного в границах участка. Почтовый адрес ориентира: установлено относительно ориентира – здания жилого, расположенного в границах земельного участка по адресу: Архангельская обл., г. Северодвинск, ул. Республиканская, д. 46;

29:28:102008:17, местоположение установлено относительно ориентира – здания жилого, расположенного в границах земельного участка по адресу: Архангельская обл., г. Северодвинск, пр-кт Ленина, д. 15/50;

29:28:102008:283, местоположение установлено относительно ориентира – здания нежилого, расположенного в границах земельного участка по адресу: Архангельская область, Северодвинск, г. Северодвинск, ул. Республиканская, д. 46А;

29:28:102008:422, местоположение: Архангельская область, городской округ Северодвинск, г. Северодвинск, улица Ленина, д. 15/50, примерно в 75 м по направлению на восток от ориентира.

2. Утвердить границы публичного сервитута согласно прилагаемому графическому описанию местоположения границ публичного сервитута (номер регистрации – 1111/2023).

3. Срок публичного сервитута установить на 49 лет.

4. В отношении частей земельных участков, указанных в пункте 1 распоряжения, установить свободный график проведения работ при осуществлении деятельности, для обеспечения которой устанавливается публичный сервитут.

5. Владелец публичного сервитута обязан привести земельные участки в состояние, пригодное для их использования в соответствии с разрешенным использованием, снести инженерное сооружение, для которого был установлен публичный сервитут, в срок не позднее чем три месяца после завершения его эксплуатации.

6. Владелец публичного сервитута вправе до окончания срока публичного сервитута обратиться с ходатайством об установлении публичного сервитута на новый срок.

7. Признать утратившим силу распоряжение заместителя Главы Администрации Северодвинска по городскому хозяйству от 21.07.2021 № 1849-рз «Об установлении публичного сервитута».

8. Отделу по связям со средствами массовой информации Администрации Северодвинска в течение 5 рабочих дней со дня принятия решения об установлении публичного сервитута разместить настоящее распоряжение на официальном интернет-сайте Администрации Северодвинска.

9. Публичный сервитут считается установленным со дня внесения сведений о нем в Единый государственный реестр недвижимости.

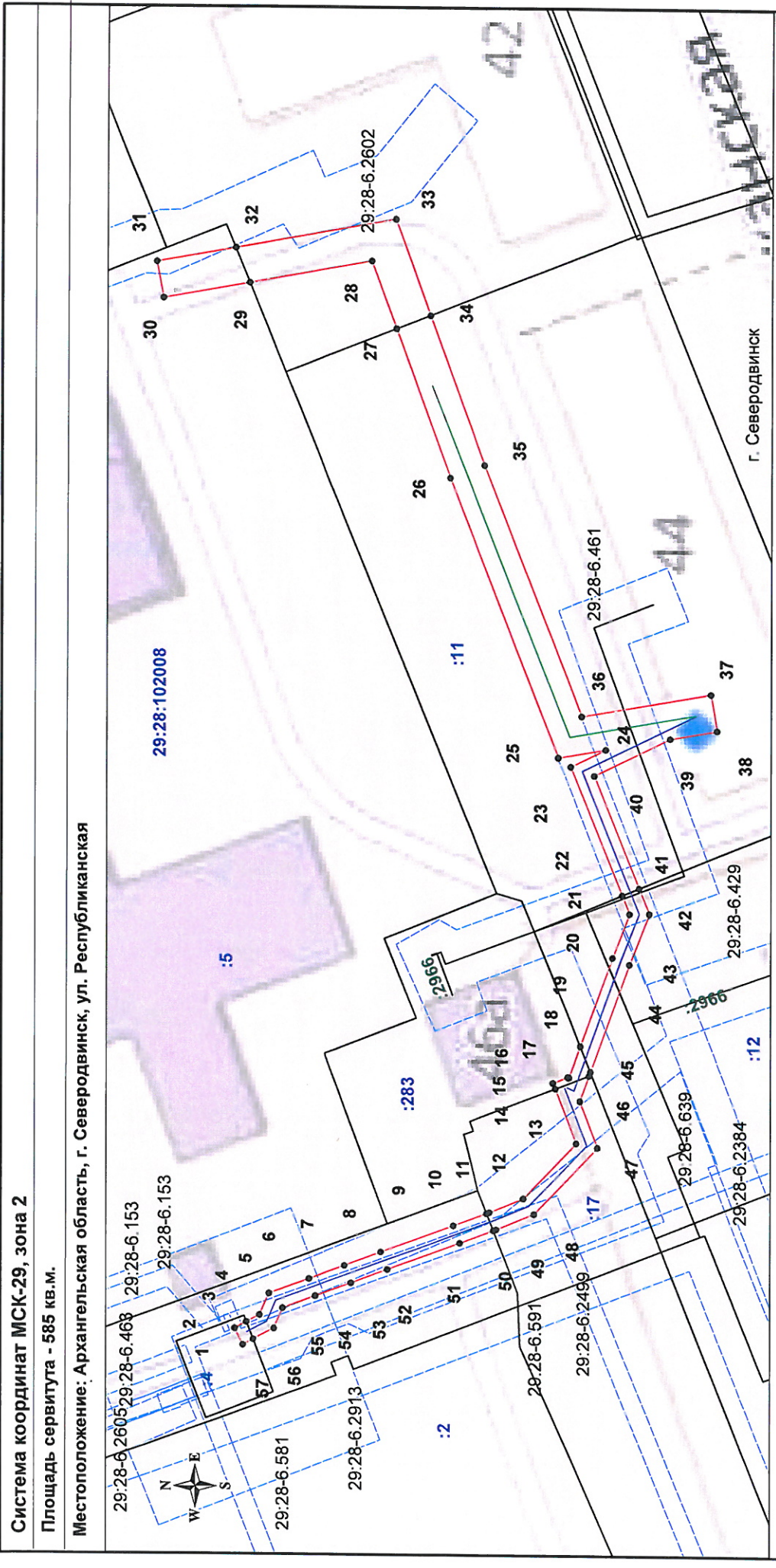
Заместитель Главы Администрации  
Северодвинска по городскому хозяйству



А.П. Латышев

Изменены к рассмотрению  
 допустимые зоны размещения  
 или обслуживания по определению  
 от "03" декабря 2015 г. № В.48/22

Схема границ публичного сервитута для размещения объекта электросетевого хозяйства,  
 на кадастровом плане территории кадастрового квартала 29:28:102008



Система координат МСК-29, зона 2

Площадь сервитута - 585 кв.м.

Местоположение: Архангельская область, г. Северодвинск, ул. Республиканская

- Масштаб 1:600
- Условные обозначения:**
- - проектируемая ВЛ 0,4 кВ;
  - - проектируемая КП 0,4 кВ;
  - - граница публичного сервитута;
  - - надпись обозначения кадастрового номера земельного участка;
  - - надпись обозначения кадастрового квартала;
  - - надпись обозначения номера кадастрового квартала;
  - - существующая часть границы, имеющаяся в ЕГРН сведения о которой позволяют однозначно определить её положение на местности;
  - - характерная точка границы, сведения о которой позволяют однозначно определить её положение на местности;
  - - границы зон с особыми условиями использования территории.
- 29:28-6.283  
 29:28-6.2966  
 29:28-6.17  
 29:28-6.11  
 29:28-6.12
- г. Северодвинск
- Схему подготовил:**  
 А.А. Демин

## Каталог координат

*Площадь публичного сервитута – 585 кв.м, в том числе, по*

- земельному участку 29:28:102008:2 – 59 кв.м.; †
- земельному участку 29:28:102008:4 – 3 кв.м.; †
- земельному участку 29:28:102008:11 – 298 кв.м.; †
- земельному участку 29:28:102008:10 – 101 кв.м.; †
- земельному участку 29:28:102008:5 – 36 кв.м.; †
- земельному участку 29:28:102008:12 – 39 кв.м.; †
- земельному участку 29:28:102008:17 – 43 кв.м.; †
- земельному участку 29:28:102008:283 – 6 кв.м. †

*Система координат МСК-29, зона 2*

Обозначение характерных точек границы	Координаты, м	
	X	Y
1	652955,24	2486131,71
2	652956,15	2486133,50
3	652954,86	2486134,18
4	652953,41	2486134,95
5	652952,41	2486137,30
6	652948,05	2486138,90
7	652944,11	2486140,37
8	652940,17	2486141,83
9	652932,27	2486144,76
10	652928,63	2486146,11
11	652928,34	2486146,22
12	652924,66	2486147,74
13	652918,95	2486153,75
14	652921,25	2486159,67
15	652921,49	2486160,30
16	652919,90	2486160,96
17	652919,83	2486160,84
18	652919,78	2486160,87
19	652918,52	2486164,30
20	652915,00	2486173,92
21	652913,12	2486178,69
22	652913,94	2486180,69
23	652919,61	2486194,60
24	652915,76	2486196,48
25	652920,96	2486195,58
26	652932,72	2486225,86
27	652938,61	2486242,02
28	652941,29	2486249,36
29	652954,67	2486246,91
30	652963,98	2486245,20
31	652964,70	2486249,14
32	652956,20	2486250,70
33	652938,69	2486253,91
34	652934,89	2486243,48
35	652928,97	2486227,27
36	652918,42	2486200,08

37	652904,26	2486202,58
38	652903,60	2486198,63
39	652908,70	2486197,74
40	652917,04	2486193,63
41	652912,08	2486181,46
42	652910,96	2486178,71
43	652913,14	2486173,20
44	652917,41	2486161,53
45	652917,57	2486161,10
46	652918,58	2486158,33
47	652916,63	2486153,29
48	652923,50	2486146,05
49	652927,60	2486144,36
50	652927,89	2486144,25
51	652931,57	2486142,88
52	652939,47	2486139,96
53	652943,41	2486138,49
54	652947,36	2486137,03
55	652950,91	2486135,71
56	652951,86	2486133,50
57	652954,12	2486132,30
1	652955,24	2486131,71