

Городской округ Архангельской области «Северодвинск»

**ЗАМЕСТИТЕЛЬ ГЛАВЫ АДМИНИСТРАЦИИ СЕВЕРОВДВИНСКА
ПО ГОРОДСКОМУ ХОЗЯЙСТВУ**

РАСПОРЯЖЕНИЕ

от 16.03.2024 № 469-1/24
г. Северодвинск Архангельской области

**Об установлении публичного
сервитута**

В соответствии с пунктом 2, подпунктом 1 пункта 4 статьи 23 Земельного кодекса Российской Федерации:

1. Установить публичный сервитут площадью 541 кв. м для прохода и проезда через земельные участки с кадастровыми номерами:

29:28:503001:1270, местоположение: Архангельская область, городской округ Архангельской области «Северодвинск», в районе д. Таборы;

29:28:503001:1271, местоположение: Российская Федерация, Архангельская область, городской округ Архангельской области «Северодвинск», в районе д. Таборы.

2. Утвердить границы публичного сервитута согласно прилагаемому графическому описанию местоположения границ публичного сервитута (номер регистрации – 186/2024).

3. Срок публичного сервитута установить бессрочно.

4. Отделу по связям со средствами массовой информации Администрации Северодвинска в течение 5 рабочих дней со дня принятия решения об установлении публичного сервитута разместить настоящее распоряжение на официальном интернет-сайте Администрации Северодвинска.

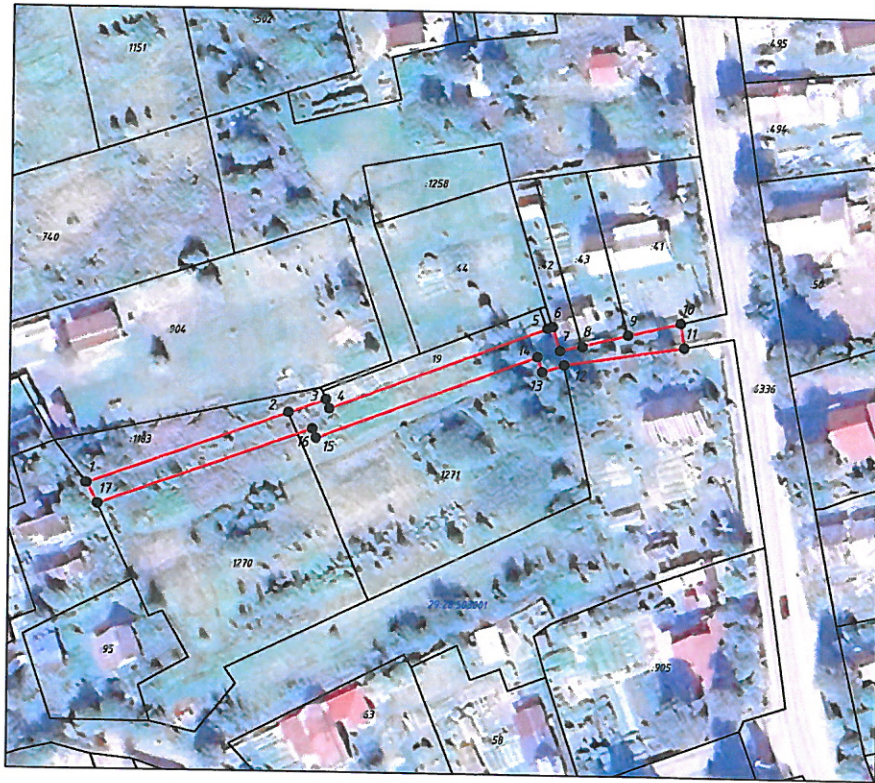
5. Публичный сервитут считается установленным со дня внесения сведений о нем в Единый государственный реестр недвижимости.

И.о. заместителя Главы Администрации
Северодвинска по городскому хозяйству



Н.Н. Никитин

Графическое описание местоположения границ публичного сервитута в отношении частей земельных участков с кадастровыми номерами: 29:28:503001:1270, 29:28:503001:1271



Масштаб 1:1000



Фрагмент карты градостроительного зонирования Масштаб 1:25000

Условные обозначения:

- 1 - обозначение характерной поворотной точки границы публичного сервитута
- граница образуемого публичного сервитута
- :11 - обозначение земельного участка, сведения о котором содержатся в ЕГРН
- граница земельного участка, сведения о котором содержатся в ЕГРН
- граница кадастрового квартала

Площадь публичного сервитута 541 м ²				
1. Система координат МСК-29 зона 2				
2. Сведения о характерных точках границ объекта				
Обозначение характерных точек границ	Координаты, м		Метод определения координат характерной точки	Средняя квадратическая погрешность положения характерной точки (M _t), м
	X	Y		
1	641457.89	2482507.77	Метод спутниковых геодезических измерений (определений)	
2	641472.02	2482546.75		0.10
3	641474.66	2482554.01		0.10
4	641472.85	2482554.70		0.10
5	641489.13	2482597.23		0.10
6	641489.43	2482598.20		0.10
7	641484.81	2482599.65		0.10
8	641485.85	2482603.89		0.10
9	641488.03	2482612.77		0.10
10	641490.52	2482622.94		0.10
11	641485.78	2482623.67		0.10
12	641482.06	2482600.47		0.10
13	641480.63	2482596.24		0.10
14	641483.58	2482595.32		0.10
15	641467.10	2482552.08		0.10
16	641468.92	2482551.38		0.10
17	641453.82	2482509.72		0.10
1	641457.89	2482507.77	0.10	