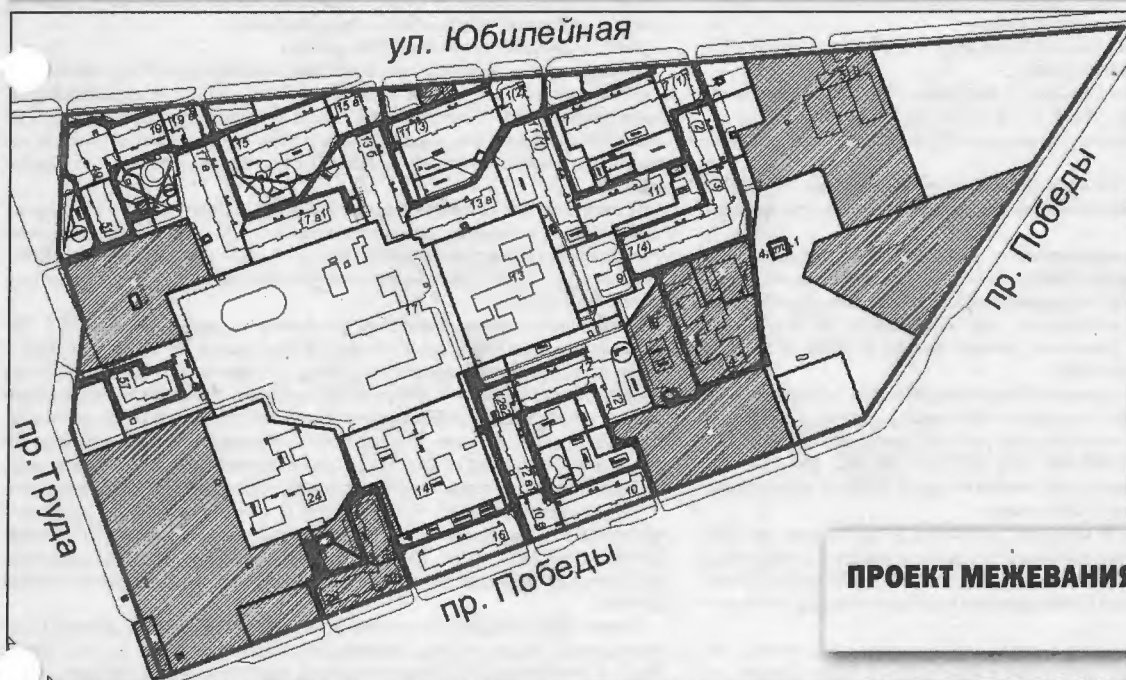




ВПОЛНЕ ОФИЦИАЛЬНО

БЮЛЛЕТЕНЬ НОРМАТИВНО-ПРАВОВЫХ АКТОВ
МО «СЕВЕРОДВИНСК»

№5
20 апреля 2009 года



ПРОЕКТ МЕЖЕВАНИЯ ТЕРРИТОРИЙ КВАРТАЛОВ

МУНИЦИПАЛЬНОЕ ОБРАЗОВАНИЕ СЕВЕРОДВИНСК МЭР ПОСТАНОВЛЕНИЕ

от 14.04.2009 № 84

ОБ УТВЕРЖДЕНИИ ПРОЕКТОВ МЕЖЕВАНИЯ ТЕРРИТОРИЙ КВАРТАЛОВ

**091, 060, 074, 071, 094, 097, 072, 096, 088, 089, 087,
069, 155, 070, 095, 077, 202, 203, 206, 205, 207, 208**

Рассмотрев представленные проекты межевания территорий кварталов 091, 060, 074, 071, 094, 097, 072, 096, 088, 089, 087, 069, 155, 070, 095, 077, 202, 203, 206, 205, 207, 208, протокол публичных слушаний от 06.04.2009, заключение о результатах публичных слушаний от 10.04.2009, руководствуясь ст. ст. 43, 46 Градостроительного кодекса РФ

ПОСТАНОВЛЯЮ:

1. Утвердить:

- 1.1. проект межевания территории квартала 060 (прилагается);
- 1.2. проект межевания территории квартала 069 (прилагается);
- 1.3. проект межевания территории квартала 070 (прилагается);
- 1.4. проект межевания территории квартала 071 (прилагается);
- 1.5. проект межевания территории квартала 072 (прилагается);

- 1.6. проект межевания территории квартала 074 (прилагается);
 - 1.7. проект межевания территории квартала 077 (прилагается);
 - 1.8. проект межевания территории квартала 087 (прилагается);
 - 1.9. проект межевания территории квартала 088 (прилагается);
 - 1.10. проект межевания территории квартала 089 (прилагается);
 - 1.11. проект межевания территории квартала 091 (прилагается);
 - 1.12. проект межевания территории квартала 094 (прилагается);
 - 1.13. проект межевания территории квартала 095 (прилагается);
 - 1.14. проект межевания территории квартала 096 (прилагается);
 - 1.15. проект межевания территории квартала 097 (прилагается);
 - 1.16. проект межевания территории квартала 155 (прилагается);
 - 1.17. проект межевания территории квартала 202 (прилагается);
 - 1.18. проект межевания территории квартала 203 (прилагается);
 - 1.19. проект межевания территории квартала 205 (прилагается);
 - 1.20. проект межевания территории квартала 206 (прилагается);
 - 1.21. проект межевания территории квартала 207 (прилагается);
 - 1.22. проект межевания территории квартала 208 (прилагается).
2. Отделу по связям со СМИ (Попов А.В.) опубликовать в средствах массовой информации настоящее постановление и прилагаемые проекты межевания территорий кварталов 091, 060, 074, 071, 094, 097, 072, 096, 088, 089, 087, 069, 155, 070, 095, 077, 202, 203, 206, 205, 207, 208.

3. Контроль за исполнением настоящего постановления оставляю за собой.

Мэр Северодвинска М.А.Гмырин

ЗАКЛЮЧЕНИЕ О РЕЗУЛЬТАТАХ ПУБЛИЧНЫХ СЛУШАНИЙ ПО РАССМОТРЕНИЮ ПРОЕКТОВ МЕЖЕВАНИЯ ТЕРРИТОРИЙ КВАРТАЛОВ

«10» апреля 2009 г.

Полное наименование предмета публичных слушаний:

Рассмотрение проектов межевания территорий кварталов 091, 060, 074, 071, 094, 097, 072, 096, 088, 089, 087, 069, 155, 070, 095, 077, 202, 203, 206, 205, 207, 208 г. Северодвинска (далее по тексту – публичные слушания).

Публичные слушания проводились в соответствии с частью 2 ст. 6 Федерального закона «О введении в действие Градостроительного кодекса РФ» от 29.12.2004 № 191-ФЗ в редакции от 14.03.2009 и частью 7 ст. 46 Градостроительного Кодекса РФ от 29.12.2004 № 190-ФЗ (в редакции от 30.12.2008).

Место проведения публичных слушаний: г. Северодвинск, ул. Плюснина, 7, Администрация Северодвинска, 3 этаж, конференц – зал, ул. Бойчука, 2 (здание ЦКнОМ), малый зал заседаний.

Организатор публичных слушаний: Комиссия по подготовке проекта правил землепользования и застройки г. Северодвинска, утвержденная распоряжением Мэра Северодвинска от 11.04.2005 № 167-р (в редакции от 13.04.2007) на основании постановления Главы Администрации Северодвинска от 13.05.2008 №1/314 «О подготовке проектов межевания территорий г. Северодвинска» (в редакции от 02.09.2008) и постановления Мэра Северодвинска от 25.02.2009 №40 «О проведении публичных слушаний по рассмотрению проектов межевания территории» (далее по тексту – Комиссия).

Информационное сообщение о проведении публичных слушаний опубликовано 06 марта 2009г. в бюллетене нормативно-правовых актов МО «Северодвинск» «Вполне официально».

Публичные слушания проводились Комиссией в течение одного месяца с 06.03.2009г. по 06.04.2009г. на основании:

- части 2 ст.6 Федерального закона «О введении в действие Градостроительного кодекса РФ» от 29.12.2004 №191-ФЗ (в редакции 14.03.2009);

- части 7 ст. 46 Градостроительного кодекса РФ от 29.12.2004 (в редакции от 30.12.2008);

- постановления Главы Администрации Северодвинска от 13.05.2008 №1/314 «О подготовке проектов межевания территорий г. Северодвинска» (в редакции от 02.09.2008);

- постановления Мэра Северодвинска от 25.02.2009 № 40 «О проведении публичных слушаний по рассмотрению проектов межевания территорий».

Было проведено три очных собрания, из них одно в здании Администрации Северодвинска, 3 этаж, конференц – зал (13.03.2009г. с 16.30 до 19.00), два в здании ЦКнОМ, ул. Бойчука, 2, малый зал (22.03.2009г. с 10.00 до 14.00 и 29.03.2009г. с 10.00 до 14.00)

В публичных слушаниях приняли участие специалисты Администрации Северодвинска и другие лица, указанные в протоколе публичных слушаний по рассмотрению проектов межевания территорий кварталов 091, 060, 074, 071, 094, 097, 072, 096, 088, 089, 087, 069, 155, 070, 095, 077, 202, 203, 206, 205, 207, 208, ведение которого было начато 06 марта 2009г. и закончено 06 апреля 2009г. (далее по тексту – Протокол).

Граждане, проживающие в пределах кварталов, в отношении которых были подготовлены проекты межевания, не приняли участия в публичных слушаниях. Письменных замечаний или предложений от них не поступило.

Депутаты Совета депутатов Северодвинска в публичных слушаниях участия не принимали.

В период проведения публичных слушаний поступили письменные обращения и замечания, зафиксированные в Протоколе, а также в журналах учета замечаний и предложений по проектам межевания:

1) квартала 207 – от генерального директора ЗАО «Россич», который предложил изменить границы земельного участка под многоквартирным домом №15 по ул. Мира в сторону увеличения его площади с целью:

- организации гостевой автостоянки для жителей дома и посетителей магазина «Россич», помещение которого встроено в первом этаже данного дома;

- обустройства подъезда к магазину и зданию склада, которое расположено во дворе данного многоквартирного дома согласно приложенной схеме.

Также, генеральный директор ЗАО «Россич» предложил рассмотреть возможность изменения границ земельного участка в сторону увеличения площади примерно на 120-180 кв.м. под зданием склада магазина «Россич» (согласно приложенной схеме), расположенным во дворе дома №15 по ул. Мира, принадлежащем ЗАО «Россич» на праве собственности (земельный участок также находится в собственности ЗАО «Россич») с целью дальнейшего выкупа или оформления аренды этой дополнительной площади.

Данные предложения Комиссией отклонены на основании того, что проектом межевания квартала 207 границы земельных участков приняты на основе границ, указанных в технических паспортах многоквартирных домов №15 по ул. Мира и №9 по ул. Логинава с учетом нормативных расчетов.

2) квартала 094 – от представителей СМУП «ЖКХ», которые предложили пересмотреть границы земельного участка многоквартирного дома №5 по Бульвару Строителей, исключив площадь зеленой зоны из площади земельного участка указанного многоквартирного дома, а также рассмотреть вопрос об объединении земельных участков жилых домов, имеющих несколько строительных шифров и один гражданский адрес (ул. Трухинова, 14, Бульвар Строителей, 5, 9, 11, ул. Карла Маркса, 69).

Данные предложения Комиссией отклонены на основании того, что проектом межевания территории квартала 094 границы земельных участков приняты на основе границ, указанных в технических паспортах многоквартирных домов с учетом нормативных расчетов.

3) квартала 072 – от представителей СМУП «ЖКХ», которые предложили пересмотреть границу земельного участка многоквартирного дома №57 по ул. Ломоносова, исключив зеленую зону из площади земельного участка указанного многоквартирного дома, а также пересмотреть границы многоквартирных домов №№41, 43 по пр.Труда, №71 по ул. Ломоносова и №14 по ул. Тургенева.

Данные предложения Комиссией отклонены на основании того, что проектом межевания территории квартала 072 границы земельных участков приняты на основе границ, указанных в технических паспортах многоквартирных домов с учетом нормативных расчетов.

4) квартала 071:

- от представителей СМУП «ЖКХ», которые предложили привести земельные участки многоквартирных домов №№64, 62, 58 по ул. Ломоносова в соответствие с нормами.

Данные предложения Комиссией отклонены на основании того, что проектом межевания территории квартала 071 границы земельных участков приняты на основе границ, указанных в технических паспортах многоквартирных домов с учетом нормативных расчетов.

- от директора ООО «Фирма «Содействие» Устиновой Е.И., которая предложила изменить границы земельного участка под отдельно стоящим одноэтажным объектом капитального строительства – аптекой, расположенной по адресу ул. Ломоносова, 56А, в части перемещения западной границы участка в сторону многоквартирного дома №56 по ул. Ломоносова, согласно приложенной схеме с целью приведения в надлежащий порядок проезда между жилым и нежилым зданиями, так как в настоящее время на проезде самовольно организована парковка такси.

Данное предложение Комиссией принято.

5) квартал 087 – сообщение от представителей МП ПЖРЭП, отраженное в журнале учета замечаний и предложений по проекту межевания территории квартала 087 Северодвинска, носит информативный характер и не является замечанием и предложением, поэтому оно не может служить основанием для изменения границ земельного участка дома №59 по ул. Первомайской.

6) квартала 155 – от председателя ЖСК -71 Гусевой И.И. о несогласии с указанными в проекте межевания квартала 155 границами земельного участка многоквартирного дома №51 по пр. Труда с предложением оставить границы земельного участка данного многоквартирного дома согласно техническому паспорту.

Данное предложение Комиссией отклонено на основании пункта 7 Постановления Правительства Российской Федерации от 13 августа 2006 г. №491, в соответствии с которым границы кварталов, микрорайонов, земли публичного пользования определяются красными линиями в соответствии с градостроительным, земельным и жилищным законодательством Российской Федерации, а также обеспечивается государственный кадастровый учет земельных участков, на которых расположены многоквартирные дома, без взимания платы с собственников помещений в многоквартирном доме.

- от председателя ЖСК-62 Руденко И.И. о несогласии с указанными в проекте межевания квартала 155 границами земельного участка многоквартирного дома №19 по ул. Юбилейная с предложением оставить границы земельного участка данного многоквартирного дома согласно техническому паспорту.

Данное предложение Комиссией отклонено на основании пункта 7 Постановления Правительства Российской Федерации от 13 августа 2006 г. №491, в соответствии с которым границы кварталов, микрорайонов, земли публичного пользования определяются красными линиями в соответствии с градостроительным, земельным и жилищным законодательством Российской Федерации, а также обеспечивается государственный кадастровый учет земельных участков, на которых расположены многоквартирные дома, без взимания платы с собственников помещений в многоквартирном доме.

Выводы:

Территории кварталов 091, 060, 074, 071, 094, 097, 072, 096, 088, 089, 087, 069, 155, 070, 095, 077, 202, 203, 206, 205, 207, 208 г. Северодвинска (в том числе, земельные участки, на которых находятся многоквартирные дома, объекты здравоохранения и образования, объекты газо-, водо-, тепло-, и электроснабжения, границы публичных сервитутов в целях обеспечения эксплуатации и ремонта указанных объектов, а также границы публичных сервитутов для проходов или подъездов через земельные участки в кварталах 091, 060, 074, 071, 094, 097, 072, 096, 088, 089, 087, 069, 155, 070, 095, 077, 202, 203, 206, 205, 207, 208 подлежат межеванию, постановке на государственный кадастровый учет в соответствии с подготовленными Администрацией Северодвинска и рассмотренными на публичных слушаниях с 06.03.2009 по 06.04.2009 проектами межевания территорий кварталов 091, 060, 074, 071, 094, 097, 072, 096, 088, 089, 087, 069, 155, 070, 095, 077, 202, 203, 206, 205, 207, 208 г. Северодвинска.

*Председатель Комиссии -
Первый заместитель
Главы Администрации
по городскому хозяйству
В.В. Дюкарев*

Настоящие проекты межевания территории кварталов подготовлены на основании статьи 43 Градостроительного кодекса РФ от 29.12.2004г. № 190-ФЗ, пункта 2 статьи 6 Федерального закона «О введении в действие Градостроительного кодекса РФ» от 29.12.2004г. № 191-ФЗ, в соответствии с Правилами землепользования и застройки Северодвинска (I раздел - город Северодвинск), утвержденными решением Мэра Северодвинска от 31.10.2007г. № 147.

Условные обозначения к проектам межевания кварталов:

060, 069, 070, 071, 072, 074, 077, 087, 088, 089, 091, 094, 095, 096, 097, 155, 202, 203, 205, 206, 207, 208

Граница земельного участка, учтенная в ГКН (государственном кадастре недвижимости), имеющиеся сведения о которой достаточны для определения её прохождения на местности;




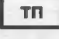
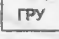







Граница земельного участка, учтенная в ГКН, имеющиеся сведения о которой недостаточны для определения её прохождения на местности;

Точка границы земельного участка, учтенная в ГКН, имеющиеся сведения о которой позволяют однозначно определить её положение на местности;

Точка границы земельного участка, учтенная в ГКН, имеющиеся сведения о которой не позволяют однозначно определить её положение на местности;

Номер земельного участка, учтенного в ГКН;

5-этажный кирпичный, каменный, бетонный, легкобетонный жилой дом

-  2-этажный деревянный жилой дом
-  Кирпичное, каменное, бетонное, легкобетонное нежилое строение
-  Металлическое нежилое строение
-  Трансформаторная подстанция
-  Сооружение газовой распределительной установки
-  Границы зон действия публичных сервитутов
-  Границы земельных участков
-  Красная линия квартала
-  Земельные участки, по которым ранее проведено межевание
-  Территории, не подлежащая застройке, предназначенная для использования неограниченным кругом лиц (сквер, спортивные площадки, детские площадки и др.)
-  Территории, подлежащие застройке
-  Линии отступа в целях определения места допустимого размещения зданий, строений, сооружений

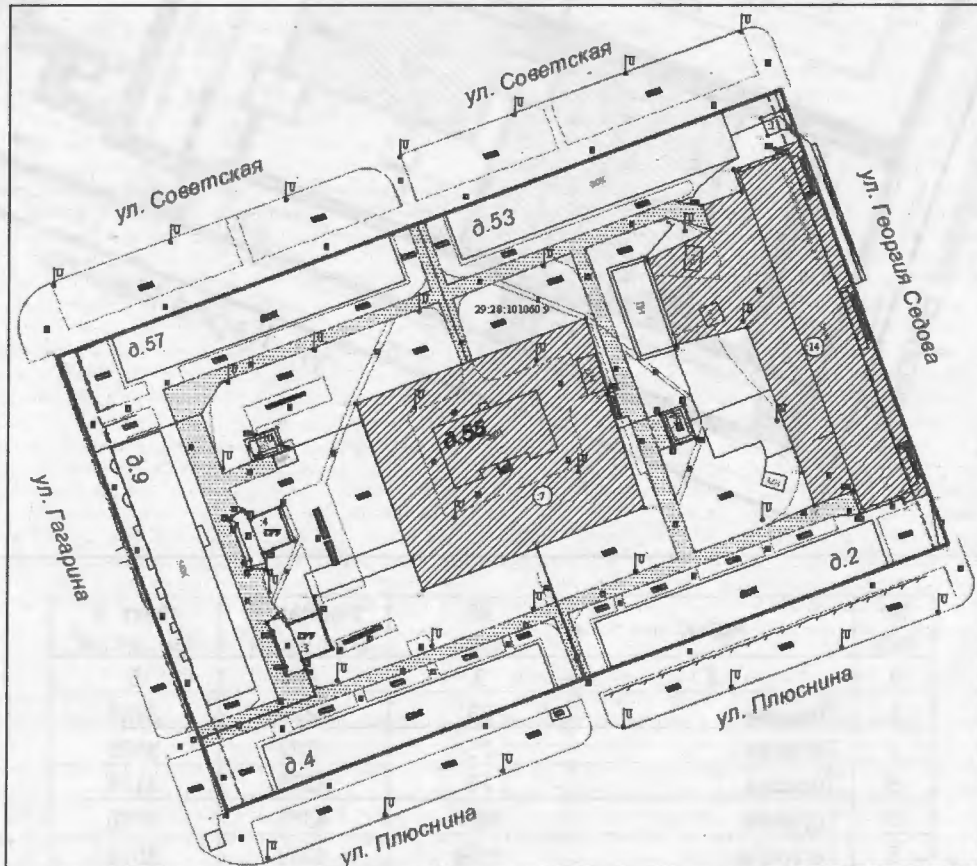
Примечания :

Территории объектов культурного наследия отсутствуют.

Зоны с особыми условиями использования территорий отсутствуют.

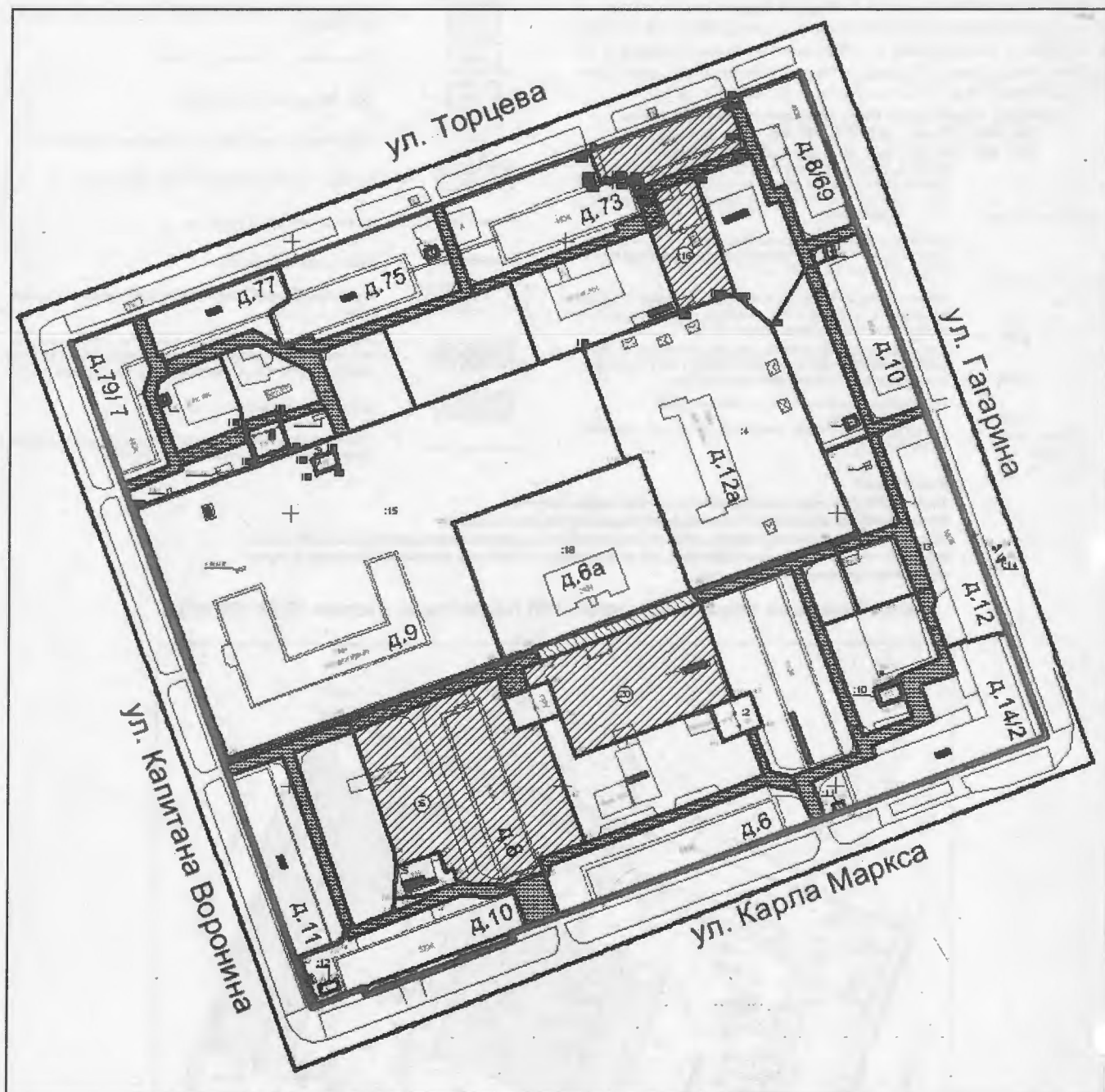
Настоящие проекты межевания являются основой для осуществления подготовки градостроительных планов земельных участков, расположенных в пределах данных кварталов, в случае обращения заинтересованных лиц.

Проект межевания территории квартала 060 (кадастровый квартал 29:28:101060).



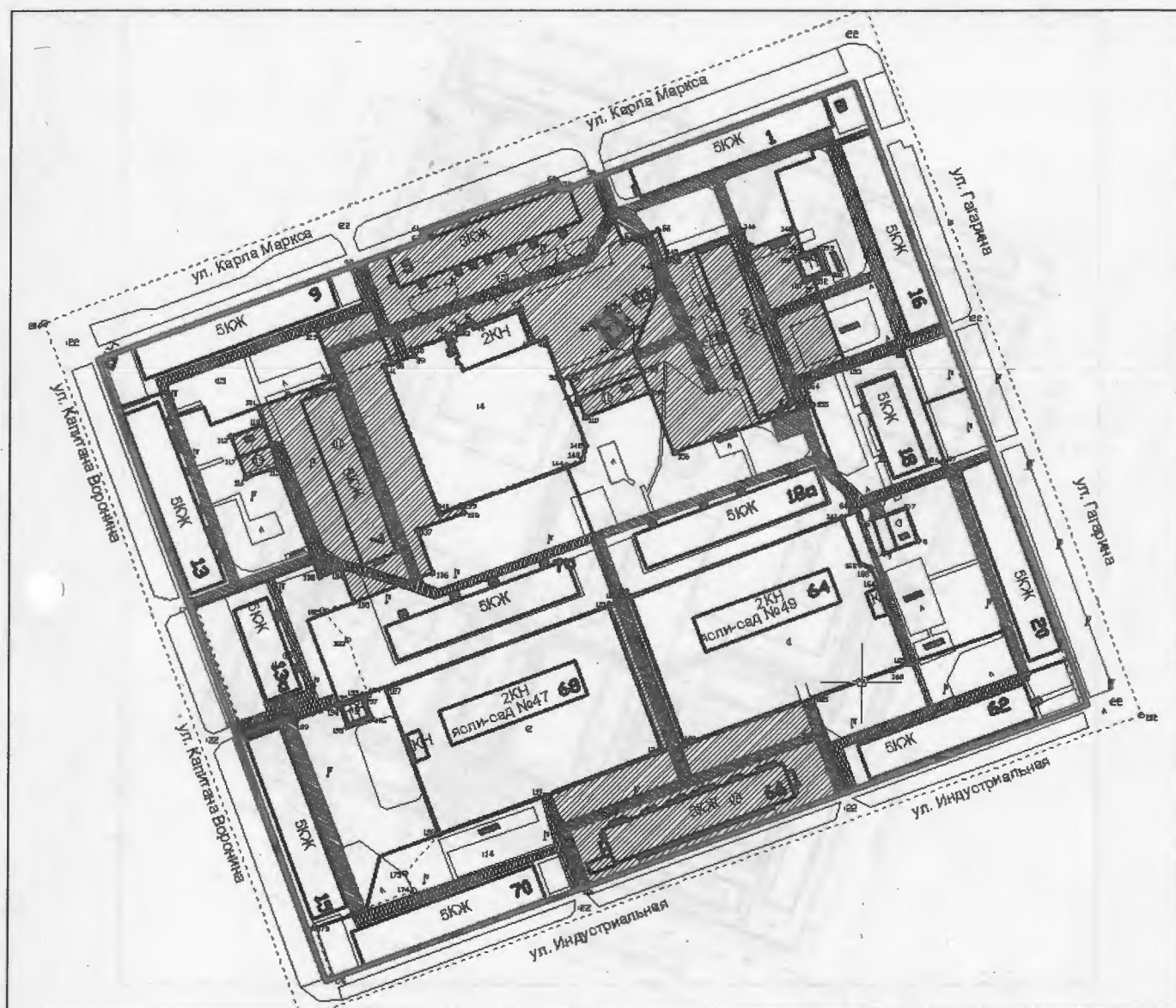
№ п/п	Адрес	№ дома	Нормат. S зем. уч., м ²	Факт. S зем. уч., м ²
1	2	3	4	5
1	Гагарина	9	4343	3197
2	Плюснина	2	4758	3484
3	Плюснина	4	4691	3100
4	Советская	53	4725	3431
5	Советская	57	4800	3268

Проект межевания территории квартала 069 (кадастровый квартал 29:28:101069).



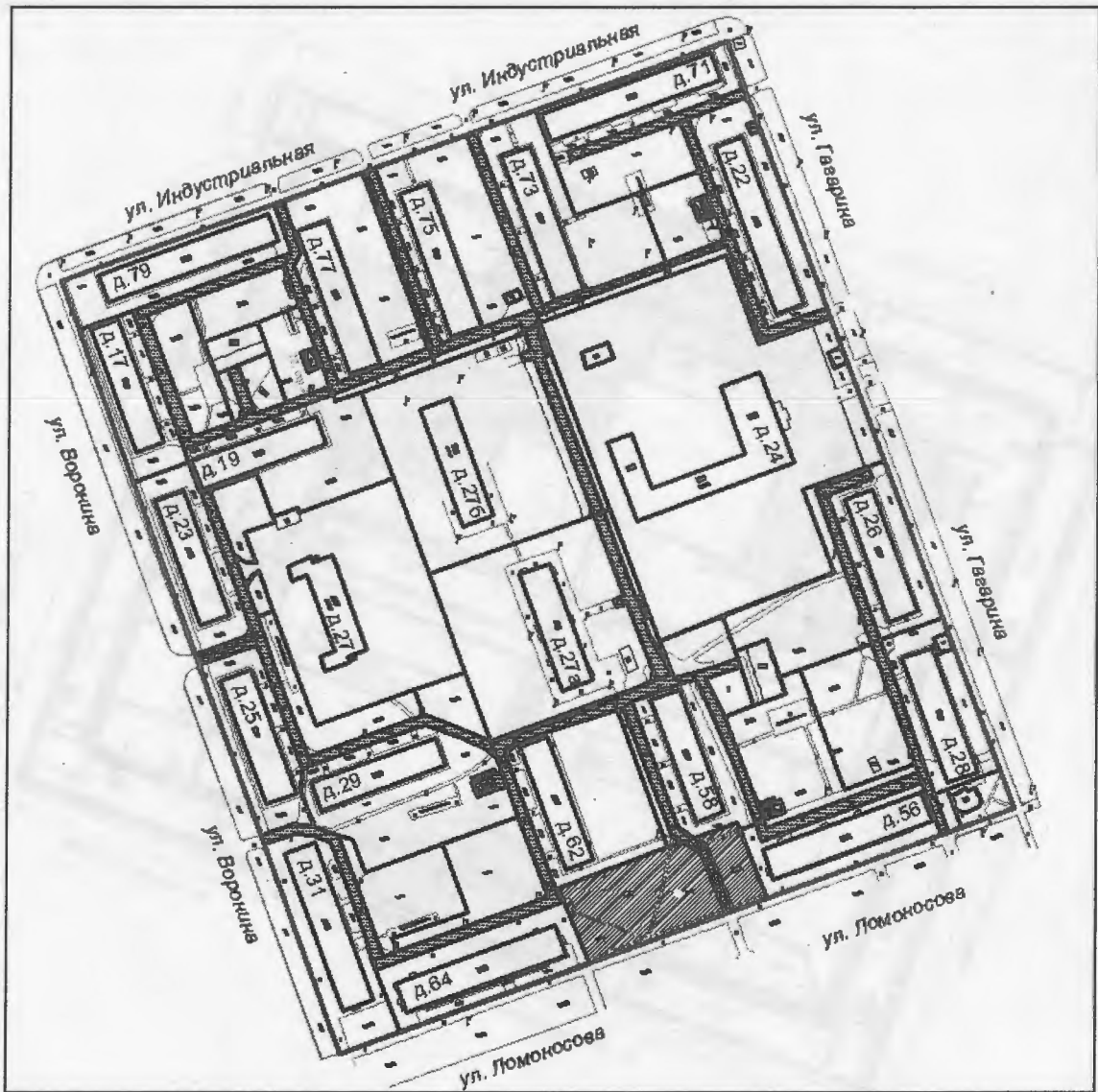
№ п/п	Адрес	№ дома	Нормат. S зем. уч., м ²	Факт. S зем. уч., м ²
1	2	3	4	5
1	Торцева	73	3275	3989
2	Торцева	75	3272	3925
3	Торцева	77	3075	3176
4	Торцева	79/7	4033	2756
5	Гагарина	8/69	4052	3019
6	Гагарина	10	3120	2600
7	Гагарина	12	5109	3138
8	Гагарина	14/2	6477	4117
9	Карла Маркса	4	4332	3217
10	Карла Маркса	6	4712	4335
11	Карла Маркса	10	4330	2197
12	Капитана Воронина	11	4298	3541

Проект межевания территории квартала 070 (кадастровый квартал 29:28:101070).



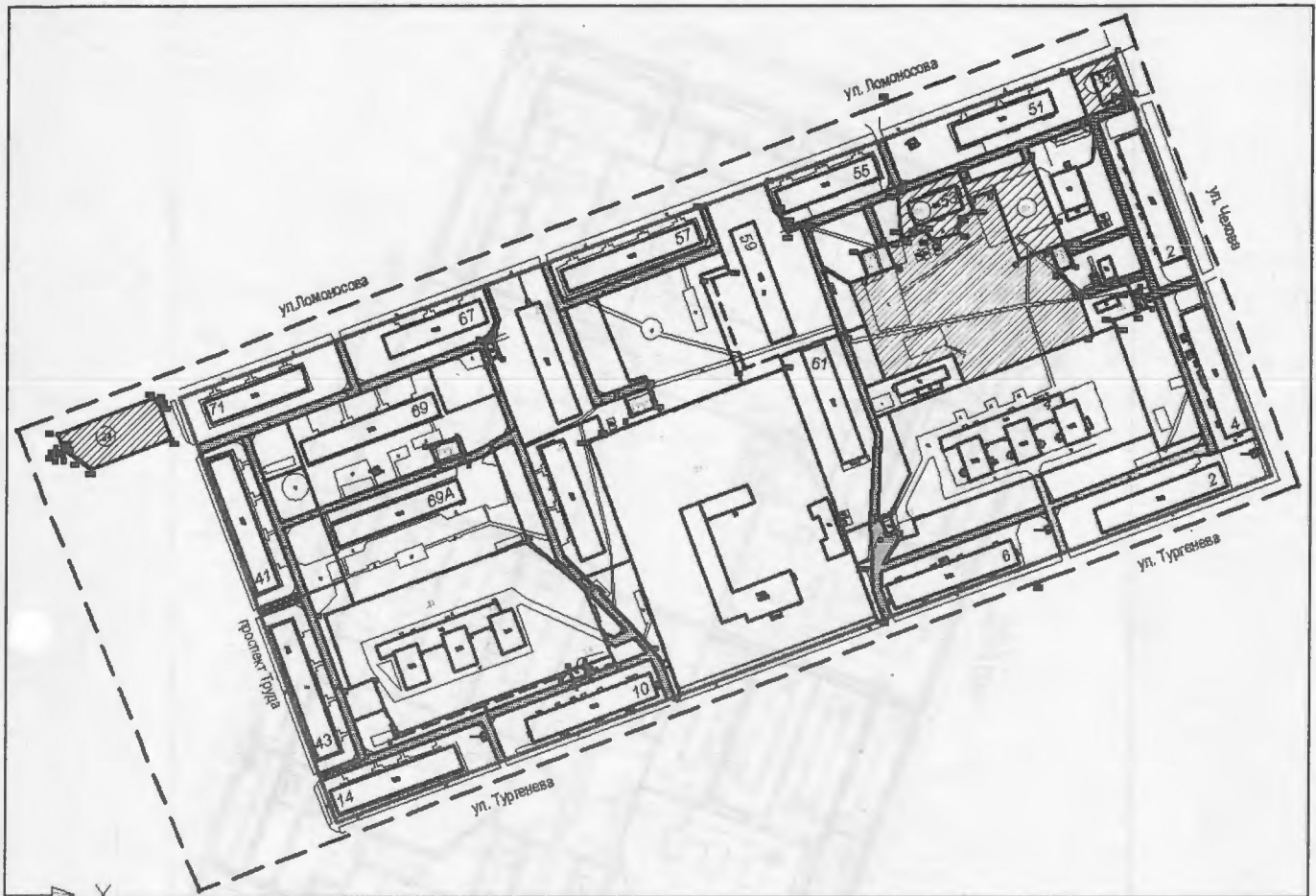
№ п/п	Адрес	№ дома	Нормат. S зем. уч., м ²	Факт. S зем. уч., м ²
1	2	3	4	5
1	Карла Маркса	1	4760	2853
2	Карла Маркса	3	3963	3977
3	Карла Маркса	5	4282	4584
4	Карла Маркса	7	3986	3837
5	Карла Маркса	7 а	4732	4488
6	Карла Маркса	9	4749	2706
7	Гагарина	16	4747	3257
8	Гагарина	18	2143	1790
9	Гагарина	18 а	4289	4558
10	Гагарина	20	4909	3906
11	Капитана Воронина	13	4286	2986
12	Капитана Воронина	13 а	2127	2119
13	Капитана Воронина	15	4281	3552
14	Индустриальная	62	3562	2901
15	Индустриальная	66	5279	4070
16	Индустриальная	70	4285	2958

Проект межевания территории квартала 071 (кадастровый квартал 29:28:101071).



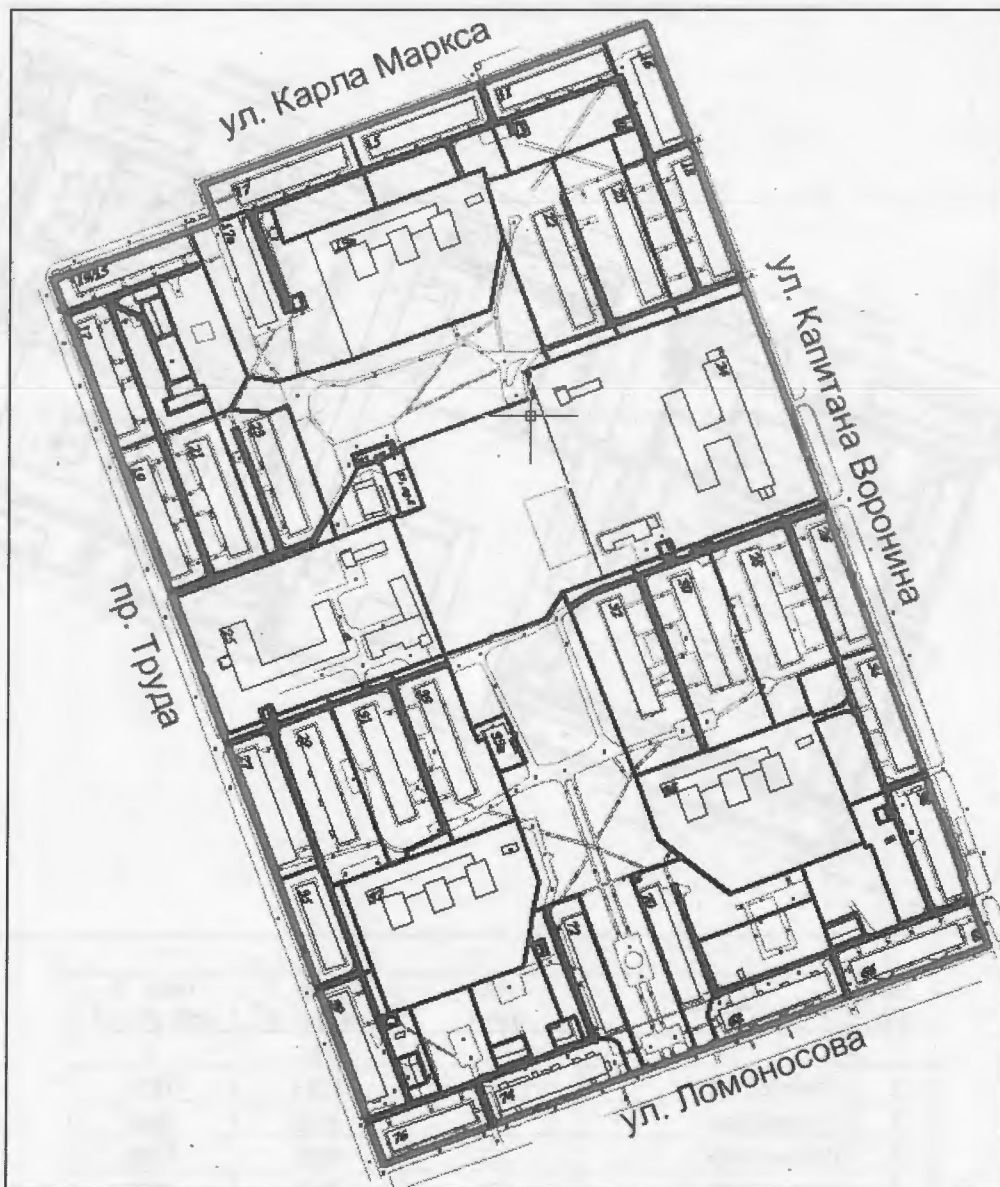
№ п/п	Адрес	№ дома	Нормат. S зем. уч., м ²	Факт. S зем. уч., м ²
1	2	3	4	5
1	Ломоносова	56	3452	4066
2	Ломоносова	58	3432	3379
3	Ломоносова	62	3529	3447
4	Ломоносова	64	4554	3862
5	Гагарина	22	4743	3715
6	Гагарина	26	3474	3717
7	Гагарина	28	3427	3620
8	Воронина	17	3526	2758
9	Воронина	19	3439	3212
10	Воронина	23	3395	2741
11	Воронина	25	3392	2982
12	Воронина	29	3422	4026
13	Воронина	31	4276	3849
14	Индустриальная	71	4705	3169
15	Индустриальная	73	2355	3411
16	Индустриальная	75	4026	3809
17	Индустриальная	77	4027	4104
18	Индустриальная	79	4701	2943

Проект межевания территории квартала 072 (кадастровый квартал 29:28:103072).



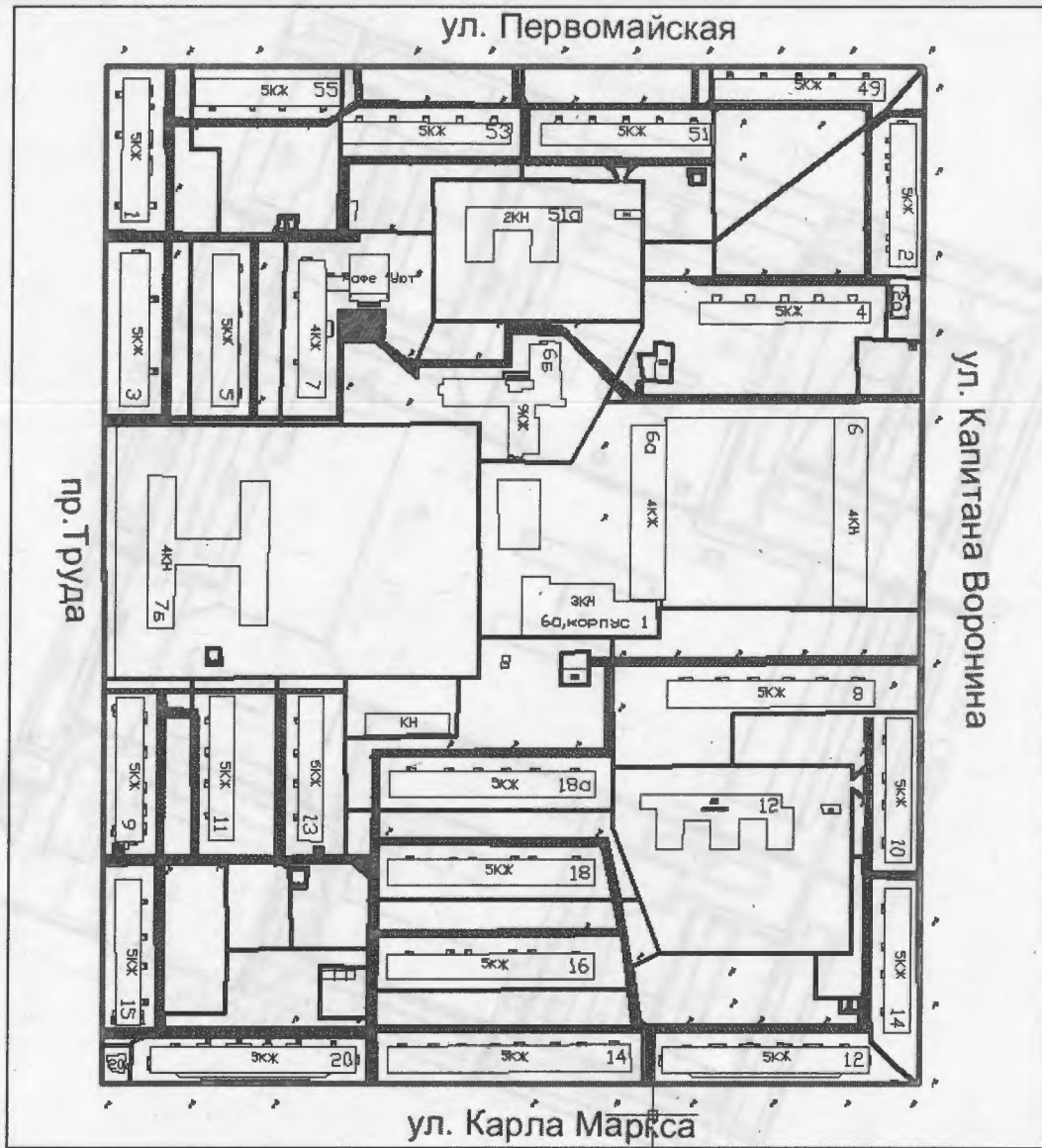
№ п/п	Адрес	№ дома	Нормат. S зем. уч., м ²	Факт. S зем. уч., м ²
1	2	3	4	5
1	Ломоносова	51	3523	3231
2	Ломоносова	55	3439	3088
3	Ломоносова	57	4705	5930
4	Ломоносова	59	4293	4900
5	Ломоносова	61	4036	4036
6	Ломоносова	63	4006	4643
7	Ломоносова	65	3982	3559
8	Ломоносова	67	3468	3106
9	Ломоносова	69	4686	4390
10	Ломоносова	69а	4854	5073
11	Ломоносова	71	3422	3183
12	Труда	41	4695	3632
13	Труда	43	4713	3144
14	Тургенева	2	4275	4089
15	Тургенева	4	4509	7602
16	Тургенева	6	4313	4313
17	Тургенева	10	4337	4176
18	Тургенева	14	4294	3020
19	Чехова	2	4287	4236
20	Чехова	4	4305	3878

Проект межевания территории квартала 074 (кадастровый квартал 29:28:101074).



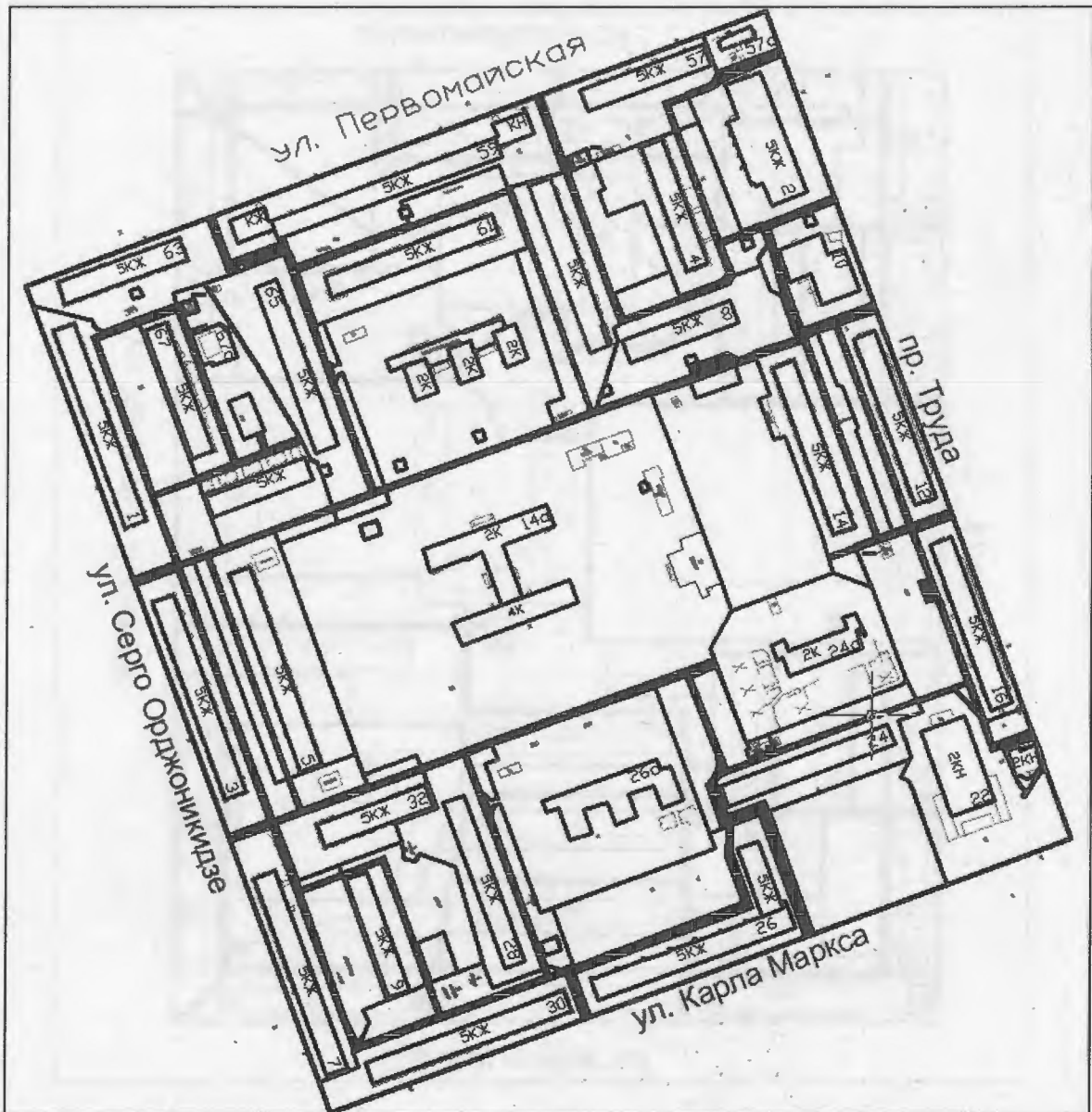
№ п/п	Адрес	№ дома	Нормат. S зем. уч., м ²	Факт. S зем. уч., м ²	№ п/п	Адрес	№ дома	Нормат. S зем. уч., м ²	Факт. S зем. уч., м ²
1	2	3	4	5	1	2	3	4	5
1	Карла Маркса	11	4222	4505	17	Ломоносова	68	4415	4870
2	Карла Маркса	15	4207	4154	18	Ломоносова	70	4788	4523
3	Карла Маркса	17	4211	3774	19	Ломоносова	72	4941	3090
4	Карла Маркса	17а	4259	6151	20	Ломоносова	74	4366	4715
5	Карла Маркса	19/15	4694	4446	21	Ломоносова	76	3410	4180
6	Капитана Воронина	16	2428	2428	22	Труда	17	4725	4483
7	Капитана Воронина	18	4694	4135	23	Труда	19	4906	2701
8	Капитана Воронина	20	4695	4365	24	Труда	21	4720	3198
9	Капитана Воронина	22	4692	5091	25	Труда	23	4689	3882
10	Капитана Воронина	26	4688	2582	26	Труда	27	4691	2780
11	Капитана Воронина	28	4703	5132	27	Труда	29	4701	4003
12	Капитана Воронина	30	4701	5526	28	Труда	31	4708	4333
13	Капитана Воронина	32	4711	5250	29	Труда	33	4721	4068
14	Капитана Воронина	34	4501	4142	30	Труда	35	4725	2377
15	Капитана Воронина	38	4263	3589	31	Труда	39	4389	3225
16	Ломоносова	66	4312	4734					

Проект межевания территории квартала 077 (кадастровый квартал 29:28:101077).

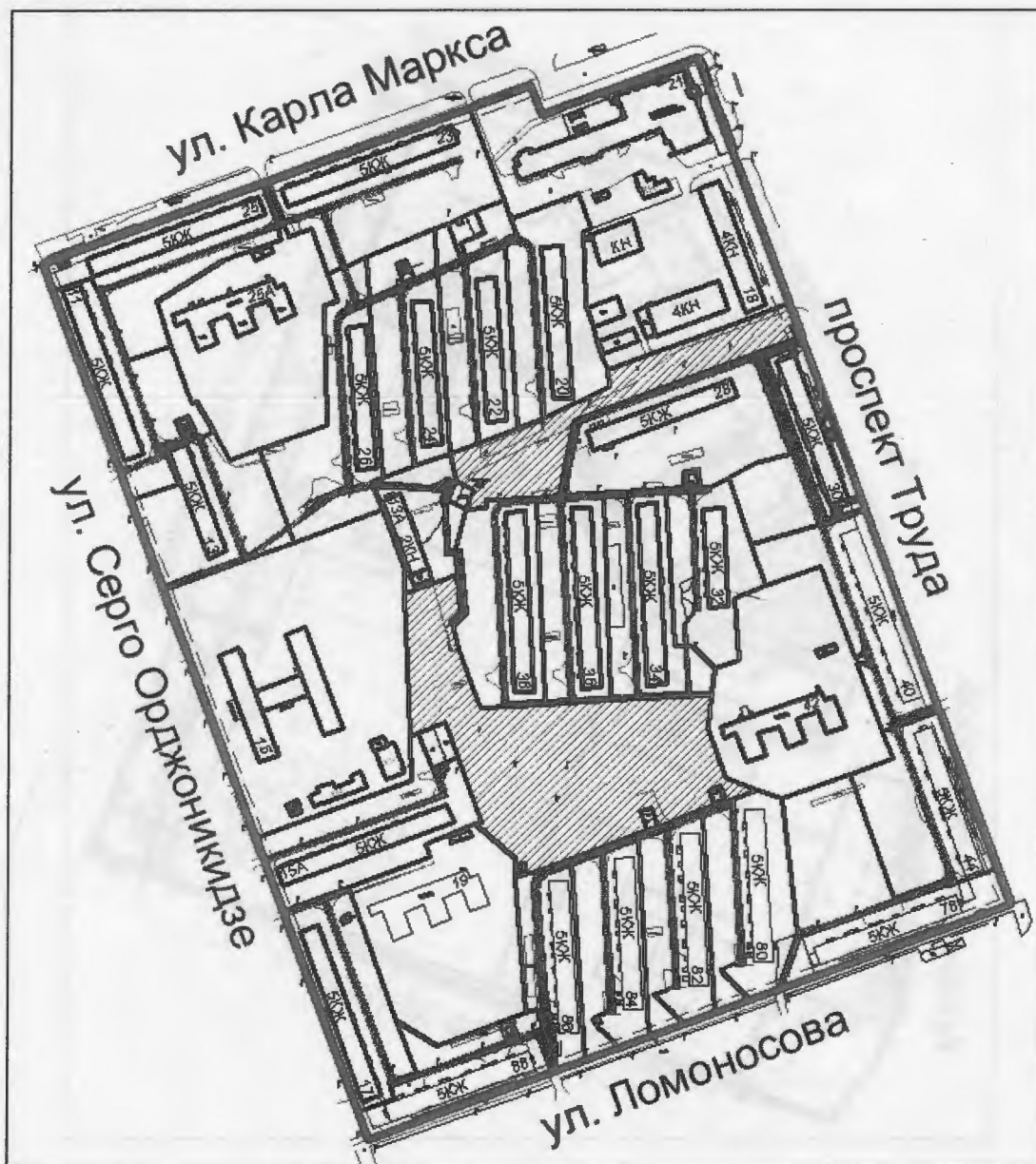


№ п/п	Адрес	№ дома	Нормат. S зем. уч., м ²	Факт. S зем. уч., м ²
1	2	3	4	5
1	Карла Маркса	16	7152	5653
2	Карла Маркса	18	7094	5461
3	Карла Маркса	18 а	6495	7474
4	Капитана Воронина	4	4142	7166
5	Капитана Воронина	8	5986	8370
6	Капитана Воронина	10	5103	3820
7	Капитана Воронина	14	5119	3072
8	Первомайская	49	4153	4494
9	Первомайская	51	4143	5751
10	Первомайская	53	4143	5754
11	Первомайская	55	4146	4997
12	Труда	3	7276	3704
13	Труда	5	4683	3998
14	Труда	9	4371	3761
15	Труда	11	5092	4747
16	Труда	13	5134	4349
17	Труда	15	4470	4618

Проект межевания территории квартала 087 (кадастровый квартал 29:28:103087).

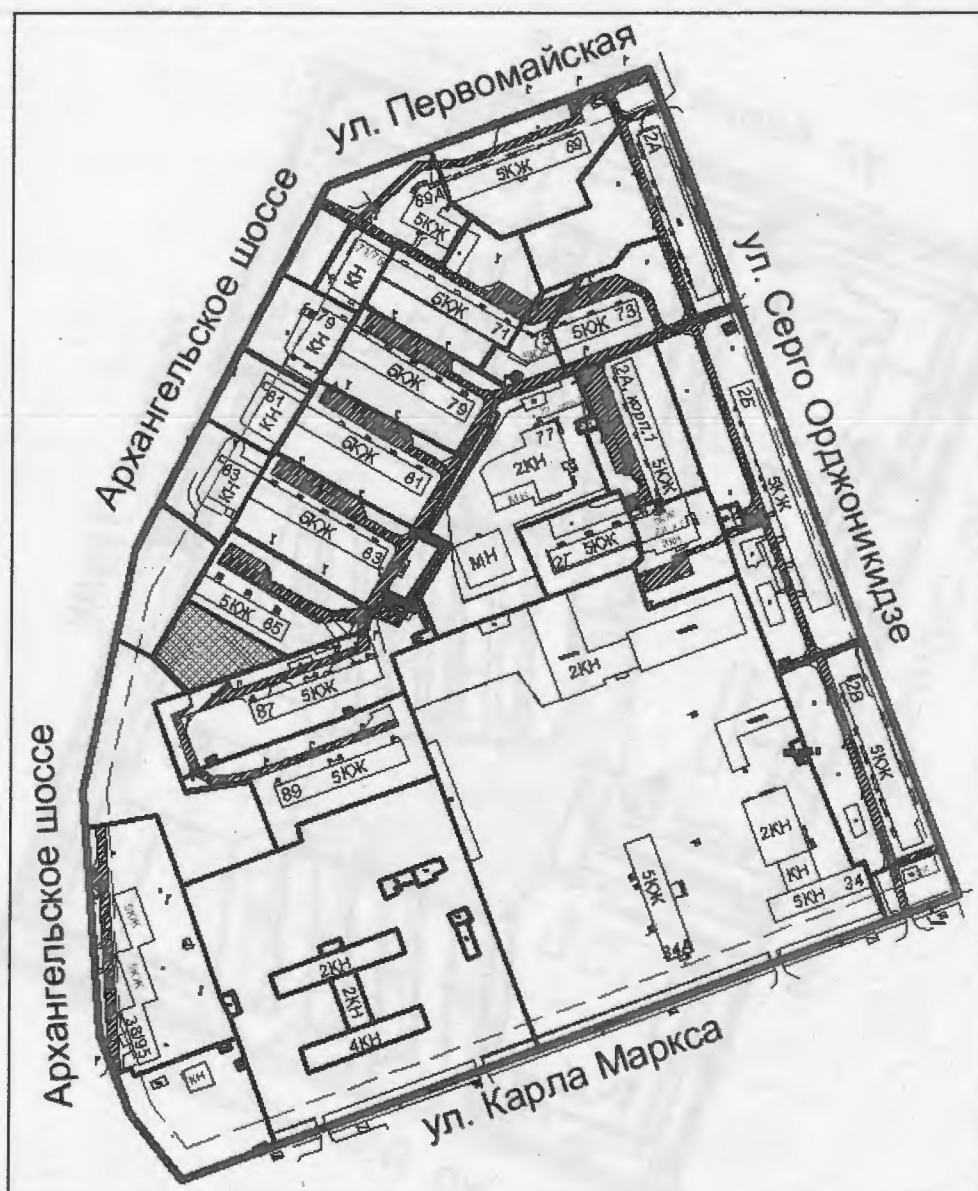


№ п/п	Адрес	№ дома	Нормат. S зем. уч., м ²	Факт. S зем. уч., м ²	№ п/п	Адрес	№ дома	Нормат. S зем. уч., м ²	Факт. S зем. уч., м ²
1	2	3	4	5	1	2	3	4	5
1	Карла Маркса	24	5853,98	6579	12	Первомайская	57	5238,38	3939
2	Карла Маркса	26	9060,05	8625	13	Первомайская	59	9840,18	6933
3	Карла Маркса	28	7598,48	5345	14	Первомайская	61	7246,6	5045
4	Карла Маркса	30	8455	5590	15	Первомайская	63	5087,9	3407
5	Карла Маркса	32	4392,34	2995	16	Первомайская	65	6872,83	5658
6	Серго Орджоникидзе	1	8506,22	7558	17	Первомайская	67	5444,49	4195
7	Серго Орджоникидзе	1 а	3995,78	3048	18	Труда	4	5166,18	4547
8	Серго Орджоникидзе	3	8464,88	6053	19	Труда	6	6906,88	6787
9	Серго Орджоникидзе	5	8545,59	6230	20	Труда	8	4358,6	4922
10	Серго Орджоникидзе	7	8496,19	5884	21	Труда	12	5846,52	4080
11	Серго Орджоникидзе	9	5098,23	3864	22	Труда	14	7215,29	4921



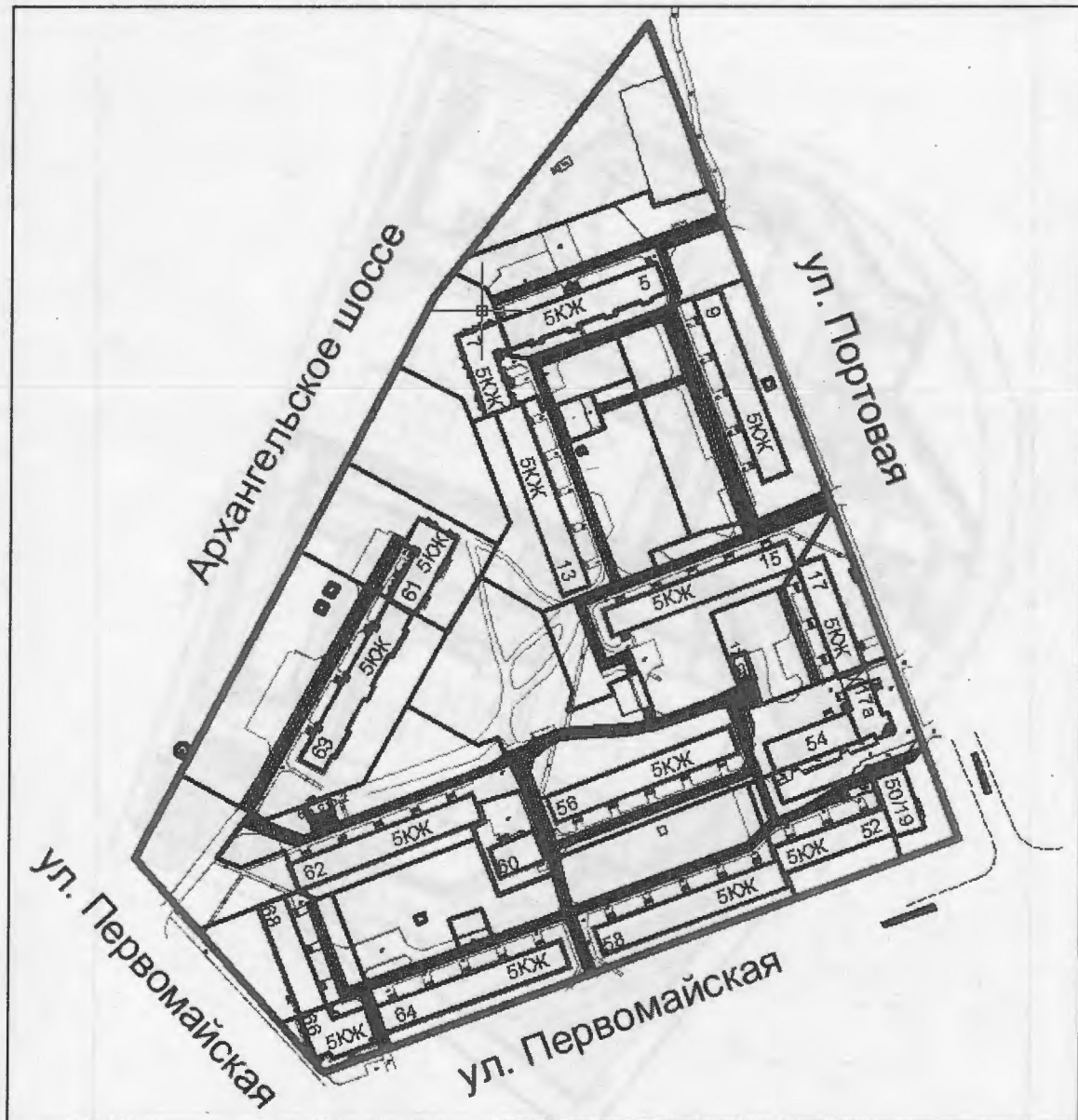
№ п/п	Адрес	№ дома	Нормат. S зем. уч., м ²	Факт. S зем. уч., м ²	№ п/п	Адрес	№ дома	Нормат. S зем. уч., м ²	Факт. S зем. уч., м ²
1	2	3	4	5	1	2	3	4	5
1	Карла Маркса	23	7457	8602	13	Труда	20	6206	6700
2	Карла Маркса	25	7580	6401	14	Труда	22	5959	6199
3	Ломоносова	78	7516	8734	15	Труда	24	5974	6221
4	Ломоносова	80	7200	6613	16	Труда	26	5980	7124
5	Ломоносова	82	7202	5429	17	Труда	28	7146	8200
6	Ломоносова	84	7222	5571	18	Труда	30	8874	5818
7	Ломоносова	86	7363	3995	19	Труда	32	4381	4983
8	Ломоносова	88	7489	4730	20	Труда	34	8480	6197
9	Серго Орджоникидзе	11	7448	5964	21	Труда	36	8532	5619
10	Серго Орджоникидзе	13	4683	6164	22	Труда	38	8477	6520
11	Серго Орджоникидзе	15а	7542	6911	23	Труда	40	8502	6293
12	Серго Орджоникидзе	17	8495	5776	24	Труда	44	7468	6637

Проект межевания территории квартала 089 (кадастровый квартал 29:28:103089).



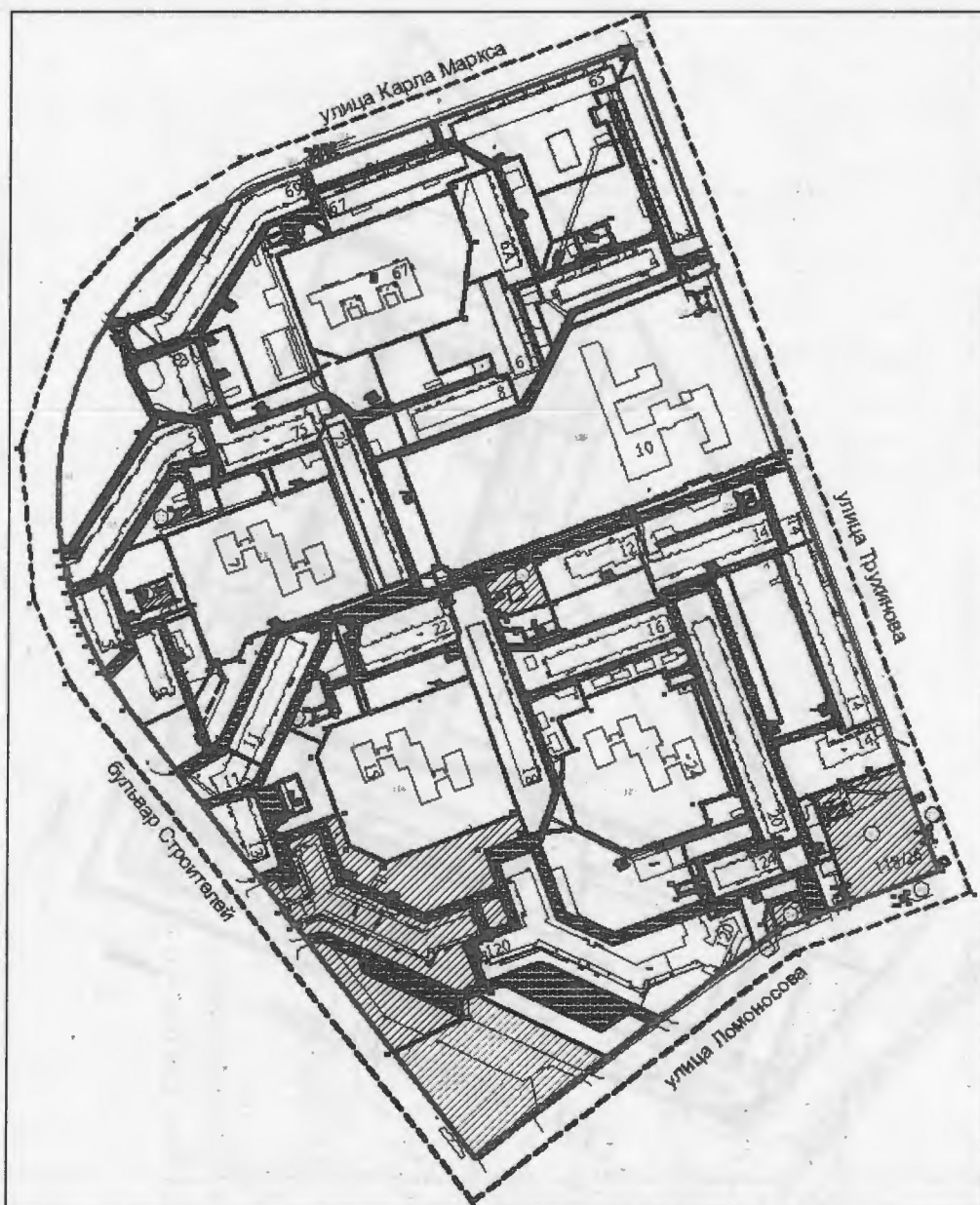
№ п/п	Адрес	№ дома	Нормат. S зем. уч., м ²	Факт. S зем. уч., м ²	№ п/п	Адрес	№ дома	Нормат. S зем. уч., м ²	Факт. S зем. уч., м ²
1	2	3	4	5	1	2	3	4	5
1	Архангельское шоссе	79	4637	4245	10	Серго Орджоникидзе	2А (корп.1)	2894	2598
2	Архангельское шоссе	81	4639	4244	11	Серго Орджоникидзе	2Б	9327	9649
3	Архангельское шоссе	83	4672	4938	12	Серго Орджоникидзе	2В	7393	5969
4	Архангельское шоссе	85	3108	3653	13	Первомайская	71	4710	4620
5	Архангельское шоссе	87	4684	5919	14	Первомайская	73	2846	3312
6	Архангельское шоссе	89	4662	5120	15	Первомайская	73 (вставка)	1266	1468
7	Карла Маркса	38/95	5100	7699	16	Первомайская	69	4698	4915
8	Серго Орджоникидзе	2А	5800	6357	17	Первомайская	69А	-	2815
9	Серго Орджоникидзе	2А (корп.1)	4652	3994					

Проект межевания территории квартала 091 (кадастровый квартал 29:28:103091).



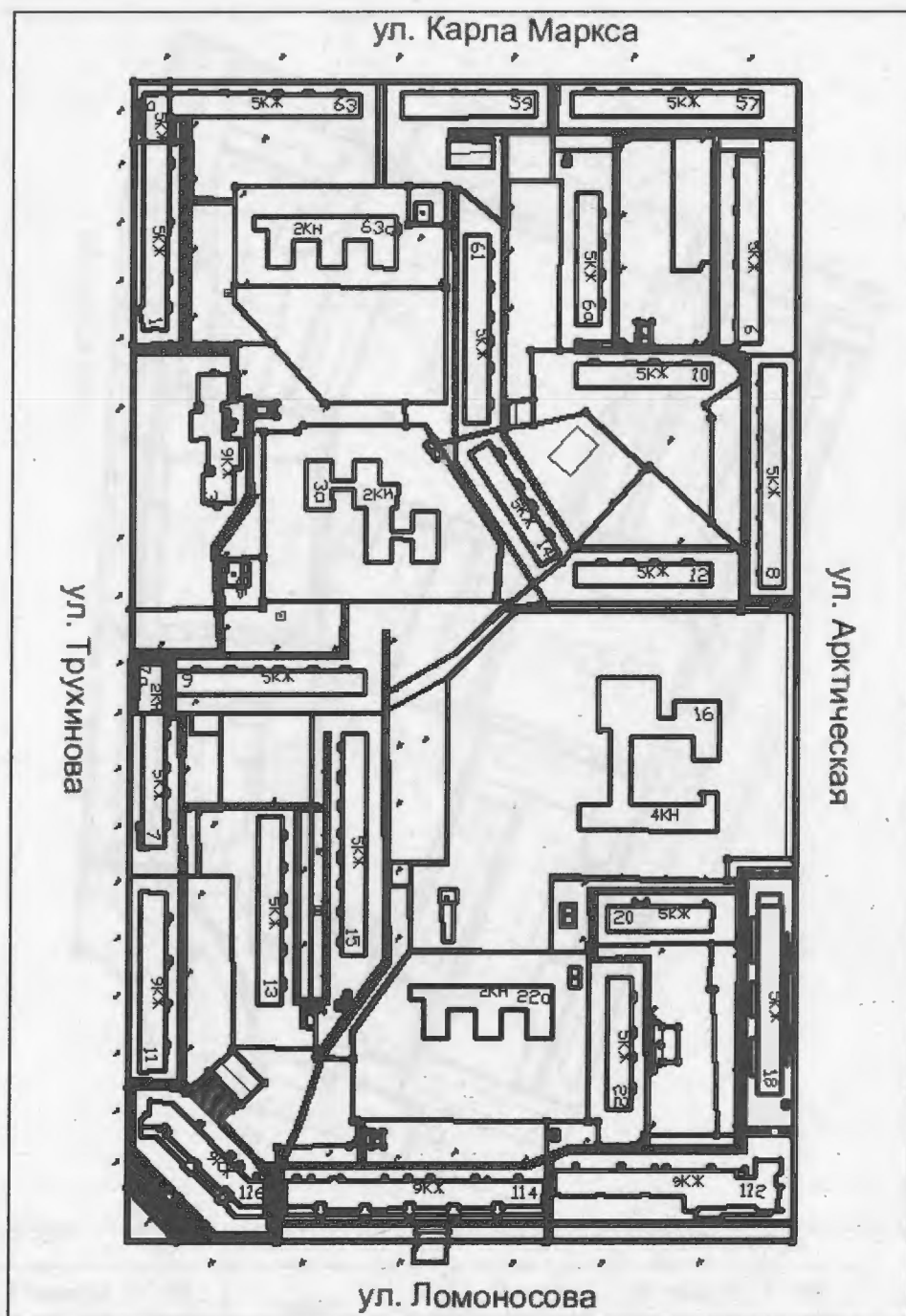
№ п/п	Адрес	№ дома	Нормат. S зем. уч., м ²	Факт. S зем. уч., м ²
1	2	3	4	5
1	Первомайская	50	980	980
2	Первомайская	52	2694	2015
3	Первомайская	56	4764	4405
4	Первомайская	58	4897	4515
5	Первомайская	62	4897	4327
6	Первомайская	64	4826	5192
7	Первомайская	66	1515	886
8	Первомайская	68	2836	2284
9	Портовая	5	4532	4724
10	Портовая	7	2307	2746
11	Портовая	9	4758	5506
12	Портовая	13	4737	5430
13	Портовая	15	4831	5160
14	Портовая	17	2848	2871
15	Архангельское шоссе	63	3016	6713
16	Архангельское шоссе	61	1578	2934

Проект межевания территории квартала 094 (кадастровый квартал 29:28:103094).



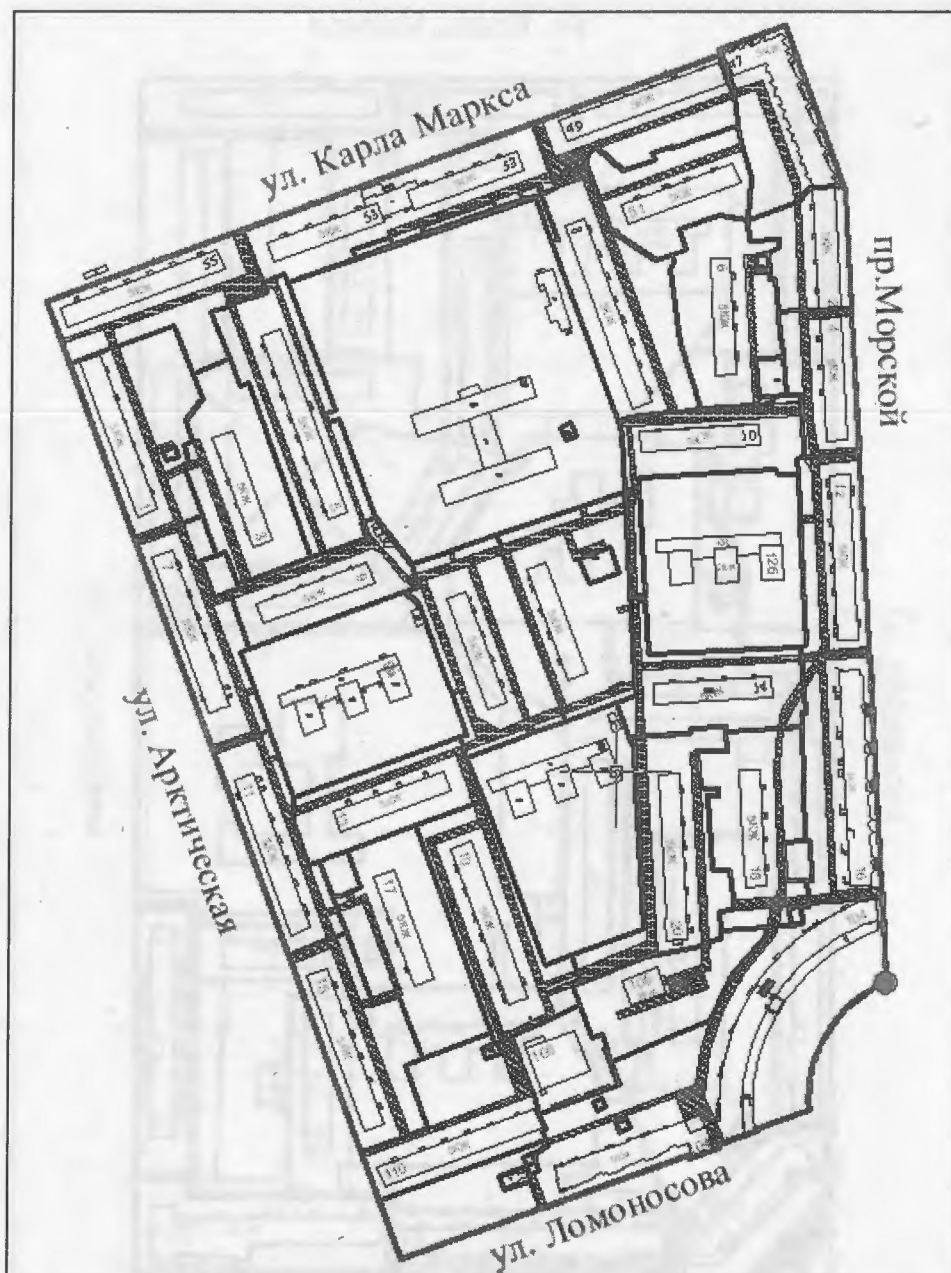
№ п/п	Адрес	№ дома	Нормат. S зем. уч., м ²	Факт. S зем. уч., м ²	№ п/п	Адрес	№ дома	Нормат. S зем. уч., м ²	Факт. S зем. уч., м ²
1	2	3	4	5	1	2	3	4	5
1	Карла Маркса	65	7586	6306	16	Трухинова	2	7940	7263
2	Карла Маркса	67	6466	4970	17	Трухинова	4	4552	4391
3	Карла Маркса	69	11947	12231	18	Трухинова	6	4696	4565
4	Карла Маркса	69 (2)	3500	3662	19	Трухинова	6А	4747	4150
5	Карла Маркса	73	7542	7503	20	Трухинова	8	4614	4611
6	Карла Маркса	75	5389	5354	21	Трухинова	12	3801	3360
7	Ломоносова	120	19293	19293	22	Трухинова	14 (1)	7237	5590
8	Ломоносова	124	3495	2900	23	Трухинова	14 (2, вст.)	1711	1489
9	Бульвар Строителей	5	11480	11648	24	Трухинова	14(3)	10954	8222
10	Бульвар Строителей	5(2)	3499	3444	25	Трухинова	14(4)	3463	2793
11	Бульвар Строителей	9	3514	3716	26	Трухинова	16	7305	6757
12	Бульвар Строителей	11	2653	2770	27	Трухинова	18	7833	7097
13	Бульвар Строителей	11 (2)	7165	7414	28	Трухинова	20	12856	10265
14	Бульвар Строителей	13	3488	3645	29	Трухинова	22	5373	5664
15	Бульвар Строителей	17	15041	16261					

Проект межевания территории квартала 095 (кадастровый квартал 29:28:103095).



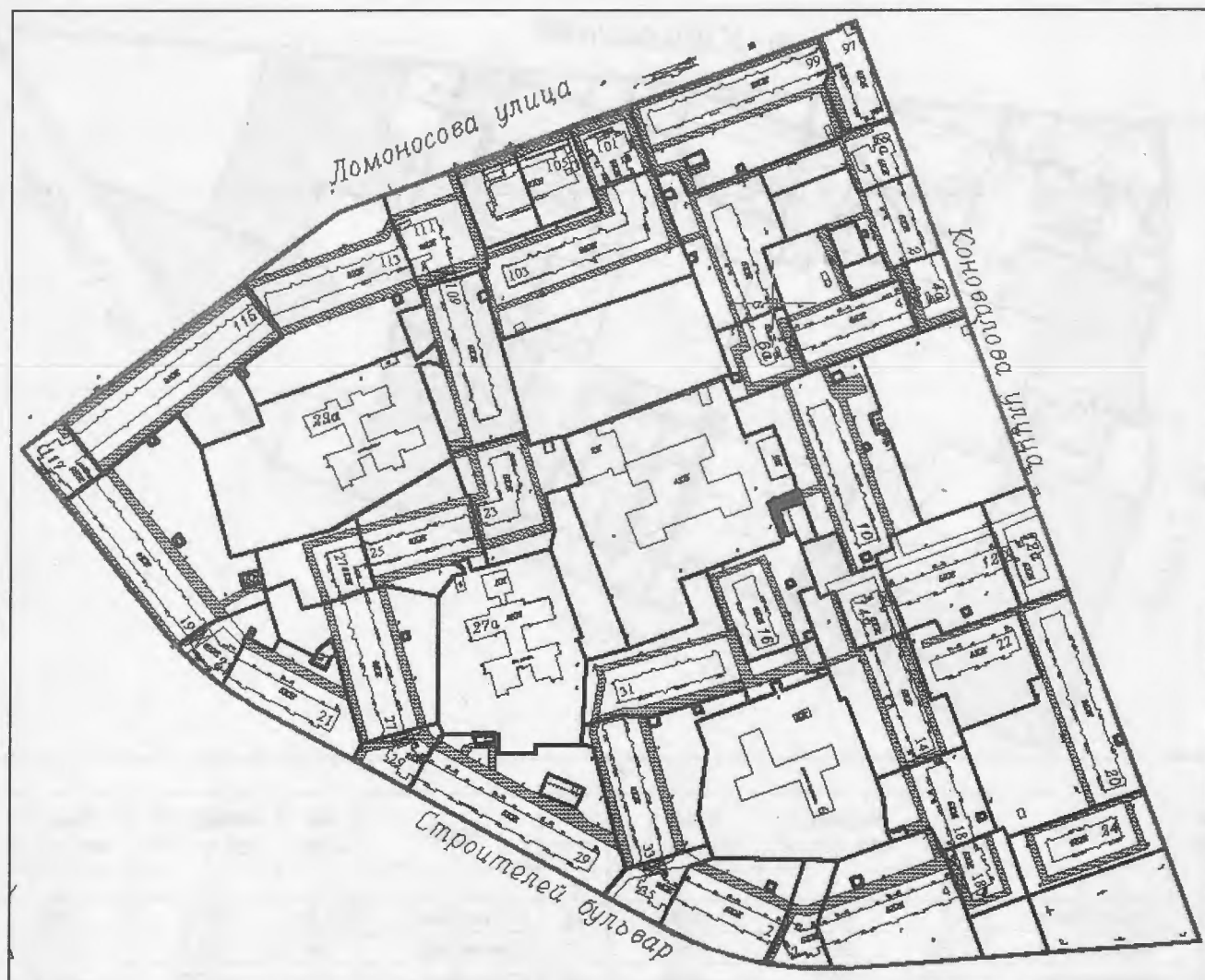
№ п/п	Адрес	№ дома	Нормат. S зем. уч., м ²	Факт. S зем. уч., м ²	№ п/п	Адрес	№ дома	Нормат. S зем. уч., м ²	Факт. S зем. уч., м ²
1	2	3	4	5	1	2	3	4	5
1	Арктическая	6	7506	4635	12	Карла Маркса	61	7328	6793
2	Арктическая	6 а	5259	6757	13	Карла Маркса	63	7170	5631
3	Арктическая	8	8572	4870	14	Трухинова	1	7236	5077
4	Арктическая	10	5306	5434	15	Трухинова	7	5089	3538
5	Арктическая	12	5453	5160	16	Трухинова	9	7369	8996
6	Арктическая	14	5075	5471	17	Трухинова	11	7244	5631
7	Арктическая	18	8988	5338	18	Трухинова	13	7376	7833
8	Арктическая	20	3398	3171	19	Трухинова	15	8752	9813
9	Арктическая	22	5083	6183	20	Ломоносова	112	7113	7003
10	Карла Маркса	57	7179	5430	21	Ломоносова	114	11057	8002
11	Карла Маркса	59	5127	4596	22	Ломоносова	116	6451	7927

Проект межевания территории квартала 096 (кадастровый квартал 29:28:103096).



№ п/п	Адрес	№ дома	Нормат. S зем. уч., м ²	Факт. S зем. уч., м ²	№ п/п	Адрес	№ дома	Нормат. S зем. уч., м ²	Факт. S зем. уч., м ²
1	2	3	4	5	1	2	3	4	5
1	Арктическая	1	7235	6016	16	Ломоносова	104	18870	15569
2	Арктическая	3	5116	5635	17	Ломоносова	106	2280	4250
3	Арктическая	5	8501	6856	18	Ломоносова	110	7220	5654
4	Арктическая	7	7244	4873	19	Морской	2	5163	3195
5	Арктическая	9	5116	4011	20	Морской	4	5198	3268
6	Арктическая	11	7198	4345	21	Морской	6	5089	5540
7	Арктическая	13	5124	4286	22	Морской	8	8517	6929
8	Арктическая	15	7215	5330	23	Морской	10	5113	4110
9	Арктическая	17	5107	6679	24	Морской	12	7225	4259
10	Арктическая	19	7215	6280	25	Морской	12В	4584	6853
11	Карла Маркса	47	8840	4618	26	Морской	12Г	4583	6692
12	Карла Маркса	49	7063	4514	27	Морской	14	5086	5556
13	Карла Маркса	51	5267	4452	28	Морской	16	7546	6047
14	Карла Маркса	53	10691	6528	29	Морской	18	5102	5735
15	Карла Маркса	55	7245	5407	30	Морской	20	7383	6470

Проект межевания территории квартала 097 (кадастровый квартал 29:28:103097).

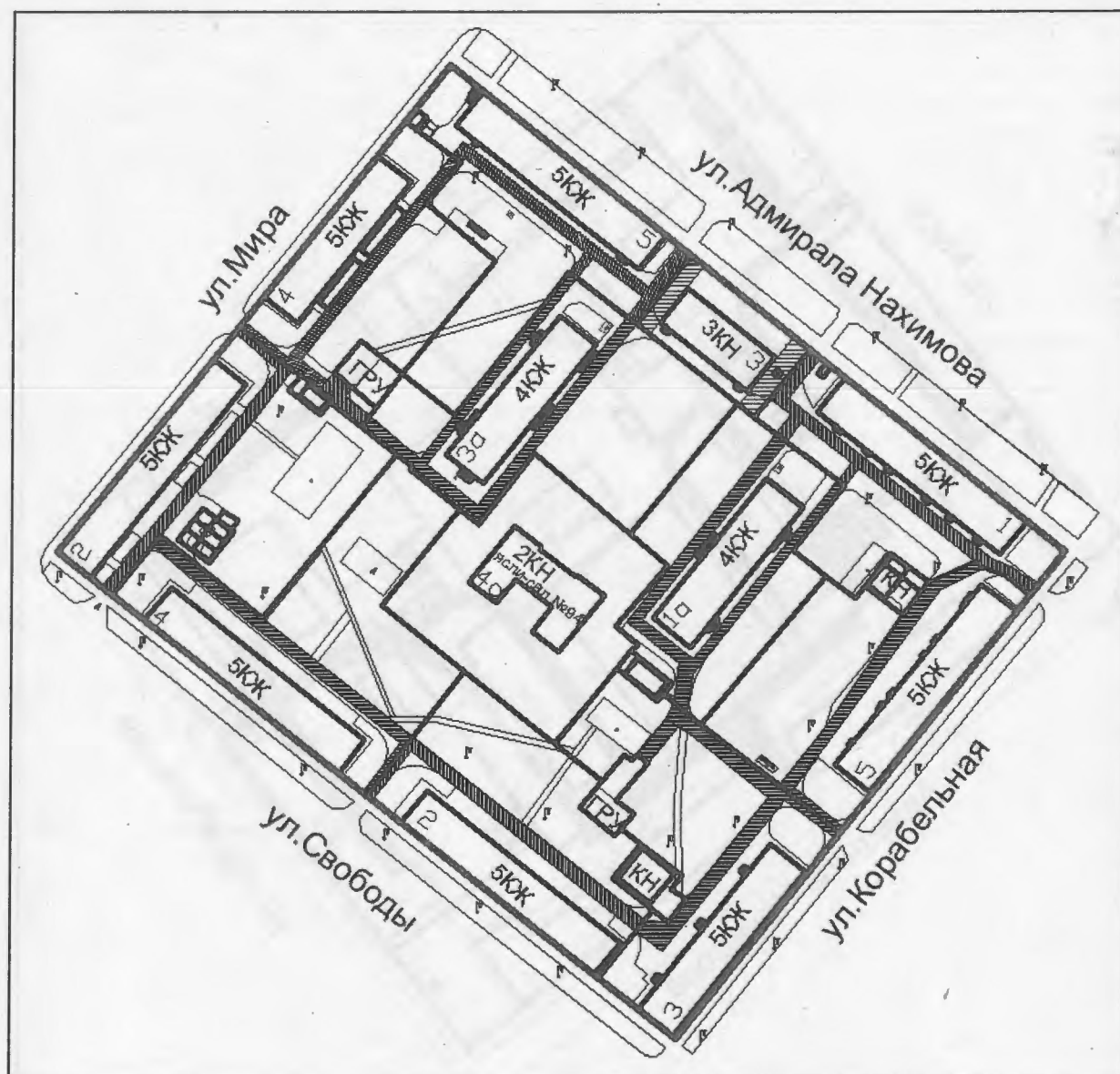


Проект межевания территории квартала 155 (кадастровый квартал 29:28:104155).



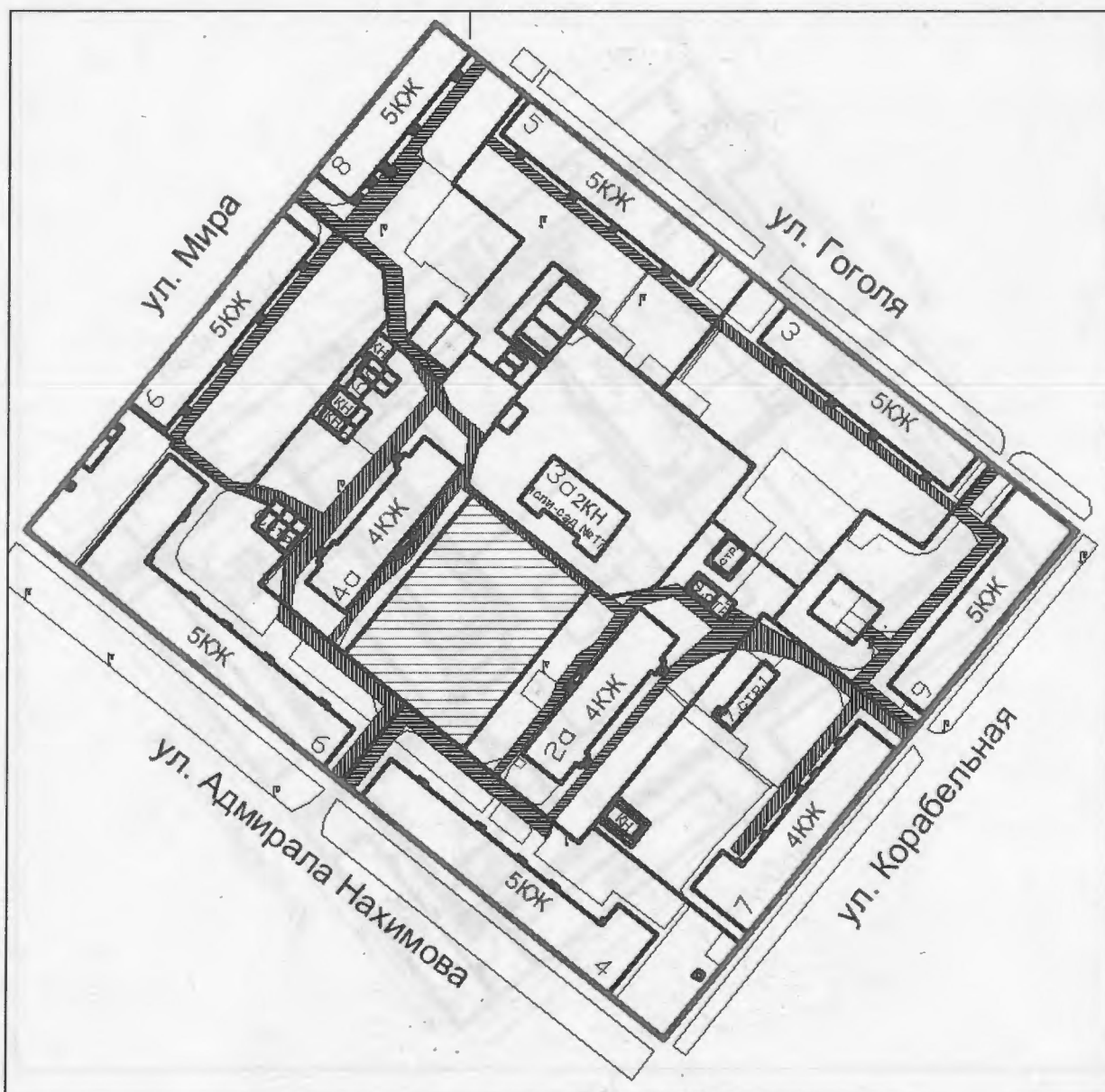
№ п/п	Адрес	№ дома	Нормат. S зем. уч., м ²	Факт. S зем. уч., м ²	№ п/п	Адрес	№ дома	Нормат. S зем. уч., м ²	Факт. S зем. уч., м ²	
1	2	3	4	5	1	2	3	4	5	
1	Юбилейная	7	5399	4642	16	Юбилейная	17,а1	4673	4356	
2	Юбилейная	7 (1)	2696	2574	17	Юбилейная	19	3013	3172	
3	Юбилейная	7 (2)	3452	2889	18	Юбилейная	19,а	2479	2213	
4	Юбилейная	7 (3)	7989	7224	19	Победы	10	7552	5352	4237
5	Юбилейная	7 (4)			20	Победы	10а		2200	1856
6	Юбилейная	9	1773	2637	21	Победы	12	6834	7230	
7	Юбилейная	11	4867	4271	22	Победы	12,а1	4088	3896	
8	Юбилейная	11 (1)	5894	5336	23	Победы	12,а2	1355	1867	
9	Юбилейная	11 (2)	2784	2262	24	Победы	16	4649	4323	
10	Юбилейная	11 (3)	5172	4507	25	Победы	18		2635	
11	Юбилейная	13,а	4668	4114	26	Победы	20		3127	
12	Юбилейная	13,б	5703	3633	27	Труда	49	2901	2927	
13	Юбилейная	15	5192	4836	28	Труда	51	3009	3243	
14	Юбилейная	15,а	2353	2060	29	Труда	57	3409	4696	
15	Юбилейная	17,а	5705	5824						

Проект межевания территории квартала 202 (кадастровый квартал 29:28:112202).

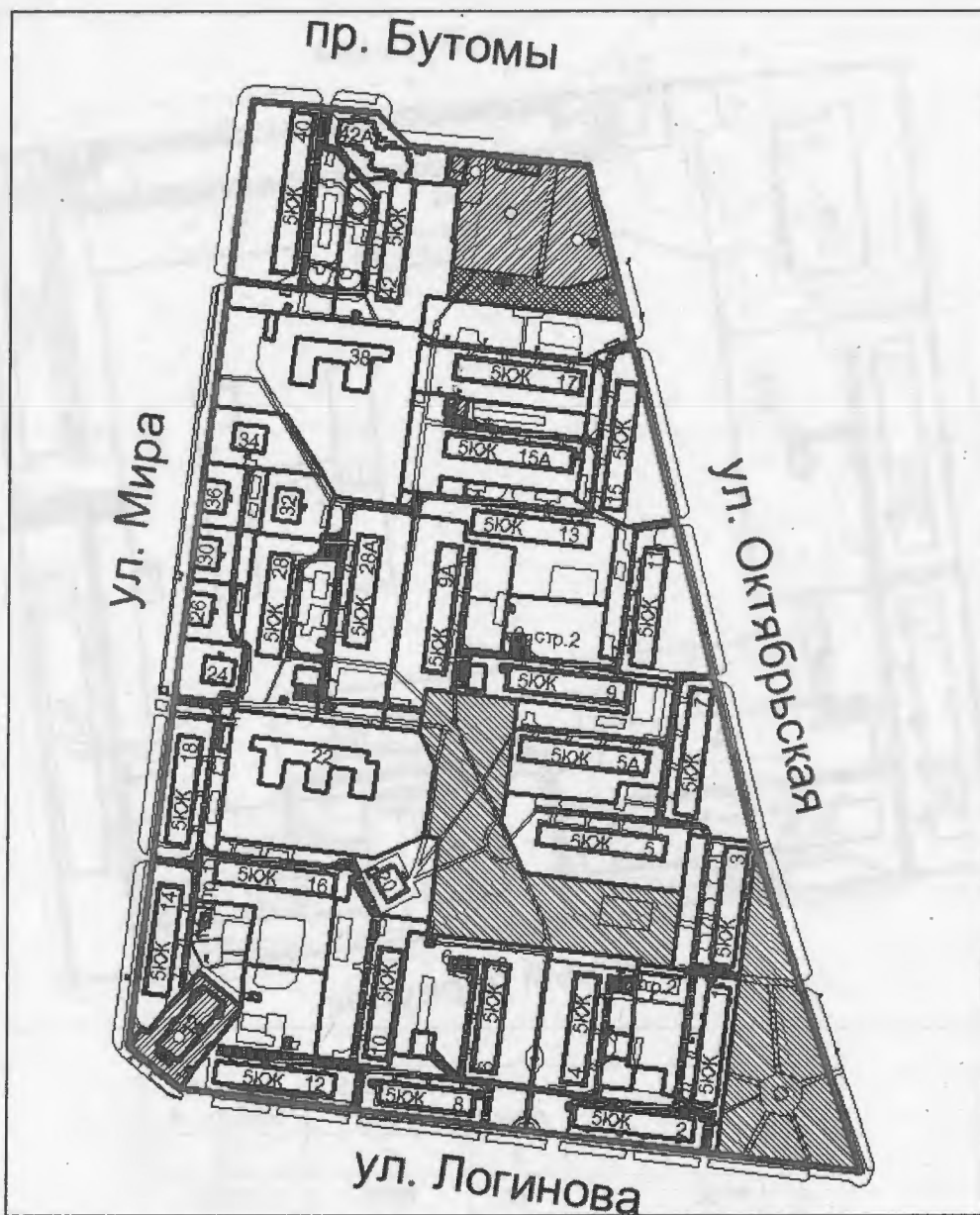


№ п/п	Адрес	№ дома	Нормат. S зем. уч., м ²	Факт. S зем. уч., м ²
1	2	3	4	5
1	Адмирала Нахимова	1	3867	2936
2	Адмирала Нахимова	1 а	3635	3412
3	Адмирала Нахимова	3 а	4203	4116
4	Адмирала Нахимова	5	4396	3621
5	Мира	2	4751	3964
6	Мира	4	3449	3030
7	Свободы	2	4719	3553
8	Свободы	4	4673	4435
9	Корабельная	3	4346	3909
10	Корабельная	5	4329	3903

Проект межевания территории квартала 203 (кадастровый квартал 29:28:112203).



№ п/п	Адрес	№ дома	Нормат. S зем. уч., м ²	Факт. S зем. уч., м ²
1	2	3	4	5
1	Гоголя	3	4016	4008
2	Гоголя	5	4047	3463
3	Адмирала Нахимова	2 а	3770	3423
4	Адмирала Нахимова	4	6531	4885
5	Адмирала Нахимова	4 а	3768	3356
6	Адмирала Нахимова	6	8022	5546
7	Корабельная	7	4639	3855
8	Корабельная	9	4462	2842
9	Мира	6	4012	3153
10	Мира	8	3520	3045



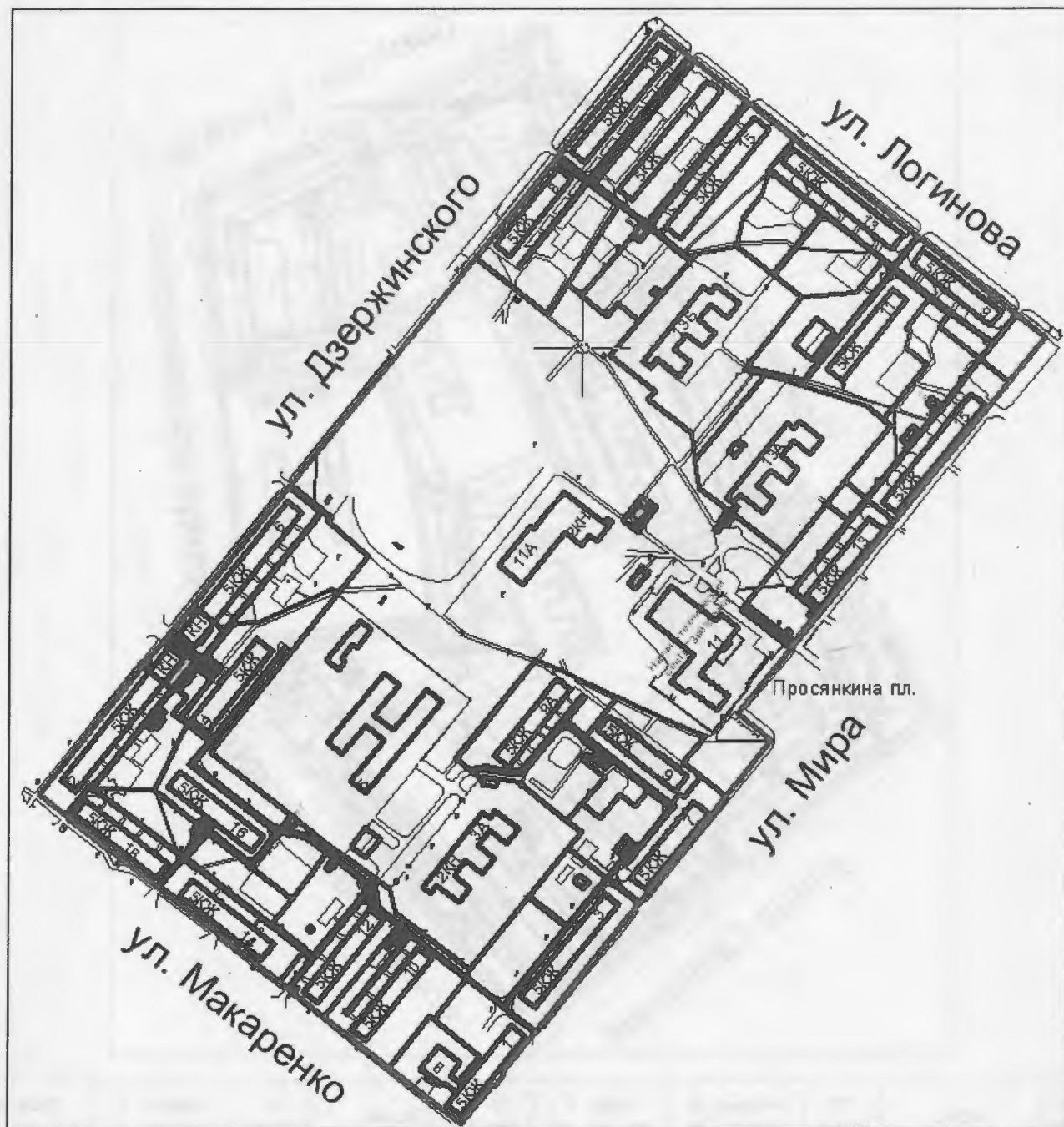
№ п/п	Адрес	№ дома	Нормат. S зем. уч., м ²	Факт. S зем. уч., м ²	№ п/п	Адрес	№ дома	Нормат. S зем. уч., м ²	Факт. S зем. уч., м ²
1	2	3	4	5	1	2	3	4	5
1	Мира	14	3914	4086	17	Октябрьская	5	4702	4763
2	Мира	16	4250	4599	18	Октябрьская	5 а	4712	4829
3	Мира	18	4384	3220	19	Октябрьская	7	4694	3535
4	Мира	24	1163	1215	20	Октябрьская	9	4229	4184
5	Мира	26	1166	1176	21	Октябрьская	9 а	4685	5761
6	Мира	28	3612	4660	22	Октябрьская	11	4349	4275
7	Мира	28 а	3902	5206	23	Октябрьская	13	4241	4804
8	Мира	30	1175	1077	24	Октябрьская	15	4629	3895
9	Мира	32	1160	1387	25	Октябрьская	15 а	4689	4778
10	Мира	34	1148	1806	26	Октябрьская	17	4705	5894
11	Мира	36	1164	1342	27	Логинова	2	3414	3157
12	Мира	40	5907	6901	28	Логинова	4	4062	3994
13	Мира	42	4607	5015	29	Логинова	6	4171	5999
14	Мира	42 а	2975	1893	30	Логинова	8	3449	2731
15	Октябрьская	1	3428	4024	31	Логинова	10	3978	4051
16	Октябрьская	3	4273	3027	32	Логинова	12	4367	4964

Проект межевания территории квартала 206 (кадастровый квартал 29:28:112206).



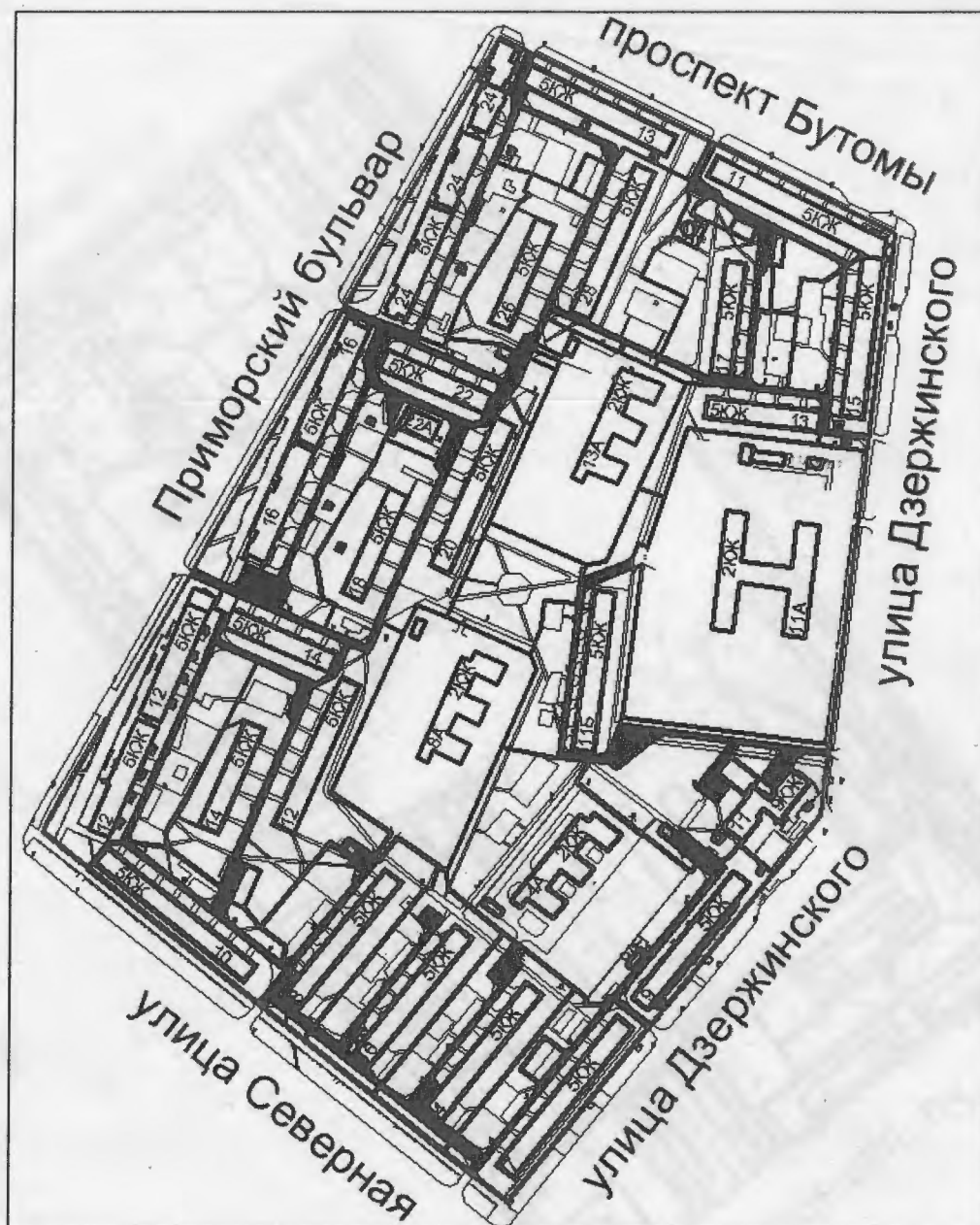
№ п/п	Адрес	№ дома	Нормат. S зем. уч., м ²	Факт. S зем. уч., м ²
1	2	3	4	5
1	Мира	23	8458	6122
2	Мира	23 а	4590	3775
3	Мира	23 б	3897	4378
4	Мира	25	6123	4122
5	Бутомы	7	9449	8116
6	Дзержинского	14	4764	4652
7	Дзержинского	16	5142	6468
8	Дзержинского	18	4646	5882

Проект межевания территории квартала 207 (кадастровый квартал 29:28:112207).



№ п/п	Адрес	№ дома	Нормат. S зем. уч., м ²	Факт. S зем. уч., м ²	№ п/п	Адрес	№ дома	Нормат. S зем. уч., м ²	Факт. S зем. уч., м ²
1	2	3	5894	7205	12	Дзержинского	2	7257	4906
2	Мира	7	4354	4557	13	Дзержинского	4	5936	4459
3	Мира	9	4353	4366	14	Дзержинского	6	7284	6157
4	Мира	9А	4486	6737	15	Дзержинского	8	5133	5331
5	Мира	13	5112	5079	16	Логинова	9	5089	4036
6	Мира	15	7469	6770	17	Логинова	11	5098	7170
7	Макаренко	10	4706	5122	18	Логинова	13	7273	8010
8	Макаренко	12	4694	5761	19	Логинова	15	6944	7786
9	Макаренко	14	6189	4851	20	Логинова	17	7227	6217
10	Макаренко	16	5418	5840	21	Логинова	19	7253	3689
11	Макаренко	18	5128	3729					

Проект межевания территории квартала 208 (кадастровый квартал 29:28:112208).



№ п/п	Адрес	№ дома	Нормат. S зем. уч., м ²	Факт. S зем. уч., м ²	№ п/п	Адрес	№ дома	Нормат. S зем. уч., м ²	Факт. S зем. уч., м ²
1	2	3	4	5	1	2	3	4	5
1	Бутомы	11	7485	5216	13	Дзержинского	13	5107	4501
2	Бутомы	13	6191	5301	14	Дзержинского	15	6200	5003
3	Северная	4	7223	6977	15	Дзержинского	17	5142	5472
4	Северная	6	7212	6910	16	Приморский	12	7444	10381
5	Северная	8	7217	6606	17	Приморский	14	5111	2735
6	Северная	10	8453	4939	18	Приморский	16	9573	10712
7	Северная	12	7226	7579	19	Приморский	18	5071	4967
8	Северная	14	5154	4940	20	Приморский	20	6421	5466
9	Дзержинского	7	8506	6220	21	Приморский	22	4542	4235
10	Дзержинского	9	7444	4538	22	Приморский	24	7623	8592
11	Дзержинского	11	8864	9552	23	Приморский	26	4553	5210
12	Дзержинского	11Б	6433	7382	24	Приморский	28	7179	6808